

Global Beam系列 标准自动化 传感器



紧凑、高效、经济

我们的5、5B、15、28、36、318B和328系列传感器解决方案针对标准自动化任务进行了优化。



方便易用

我们总有一款传感器适合您的检测任务

在输送系统或包装技术等要求功能强大、坚固耐用和经济实用的标准检测任务前面，Global Beam系列传感器始终是正确的选择。我们的所有产品均具有大检测范围和众多技术亮点，确保最佳易用性。得益于设备的最佳性价比，其在成本效益方面也表现出众。

我们总有一款设计适合您的应用

因为产品具有方形、圆柱形或通用外壳，您总能找到一款设计合适的Global Beam系列传感器，适用于您特殊的安装要求。集成M3金属螺纹套管和电缆出线口可朝下或朝后配置，兼之圆柱形M18设计，为您提供多种安装方式，特别是安装空间有限的场合中。

方便易用

- 3种不同的设计，完全相同的性能数据
- 方形15系列，适用于需要大检测范围的应用
- 可选择1路或2路晶体管输出的型号
- M8/M12连接，插头电缆，或提供不同长度的电缆型号
- 传感器具有套装型号或进行预装，实现轻松快捷安装
- 多种安装选择，附件选择范围广
- 状态LED清晰可见

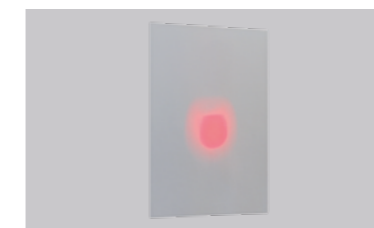
模块化设计

- 宽泛的功能选择，匹配各种应用（对射型光电传感器和镜反射型光电传感器）
- 预设检测范围的基本版功能强大，扩展型号的检测范围可调
- 2级示教（物体或背景），如果是具有背景抑制功能的漫反射传感器，可选择使用电位计进行精调
- 增强型漫反射传感器，使用红光及红外光检测类似物体
- 特殊应用设计，例如用于标签、薄膜包装物体的V型传感器

brightVision® (高亮光斑)：通过极其明亮的光斑进行简单准确的校准

易于操作的示教按钮，赋予产品用户友好性

提供多功能连接选择：电缆、M8、M12插头电缆



漫反射传感器

漫反射传感器

ET 5、ET 5.1、ET 28、ET 318B和ET 328——增强型
FT 5、FT 5.1、FT 28、FT 318B和FT 328——具有衰减功能

光源	ET 5/FT 5 ET/FT 5.1 FT 5I.X3		ET 28 FT 28	ET 318B FT 318 FT 318BI. X3	ET 328B FT 328 (I) FT 328 I.X3
	高度可见红光				
检测范围限值	ET 0–1.0m	0.03–0.85 m	0–1.0m	0–1.0m	0–1.0m
	FT 0–0.28m	0.02–0.25 m	0–0.28m	0–0.28m	0–0.28m
	X3 0–0.14m	-	0–0.14m	0–0.14m	0–0.14m
开关频率	500 Hz				

- 功能冗余高，即使在极端环境下也能可靠检测
- 轻松方便地检测扁平物体
- 通过示教按钮和2级示教（物体或背景）实现最佳适应性
- 328系列：金属螺纹，适用于高强度安装
- FT.X3：带V型光学器件的衰退传感器

背景抑制型漫反射传感器

HT5B、HT5.1和HT15

光源	HT55/HT5.1	HT15
	高度可见红光	
检测范围限值	0–0.4 m	0–1.0m
开关频率	500 Hz	

- 借助明亮光斑轻松校准
- 灵敏度通过电位计调节
- 仅提供方形紧凑外壳

对射型、镜反射型光电传感器

对射型光电传感器

LS5、LS5B、L 15*、L 28、L 318B和L 328

光源	L 5 (I) L 15* L 28 LS5B(I)	L 318B L 328 (I)
	高度可见红光或红外光	
检测范围限值	0–15 m	0–15.0 m (23 m轴向光学器件) W 0–8.0 m (90°光学器件)
开关频率	500 Hz	

- 功能冗余高，在极端环境下也能可靠检测，降低系统停工风险
- 优化的光束几何形状让对准变得简单无比
- 可禁用发射器，以进行测试和联网
- 328系列：金属螺纹，适用于高强度安装
- L 5/318B系列：具有红外光版本

镜反射型光电传感器

PRK 5、PRK 15、PRK 15D、PRK 28、PRK 318B和PRK 328

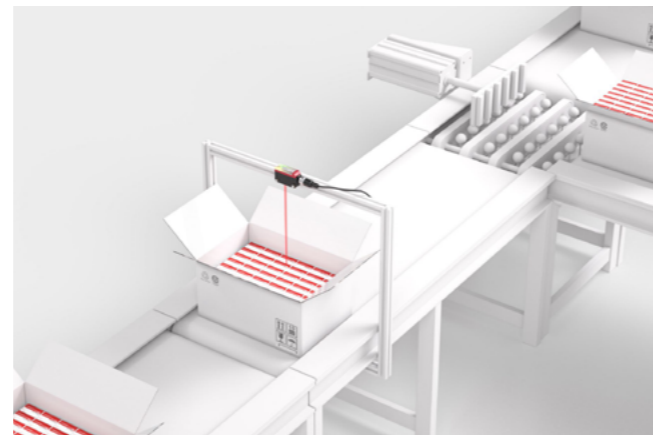
光源	PRK 5 PRK 15 PRK 15D PRK 28 LS5B(I)	PRK 318B PRK 328
	高度可见红光	
检测范围限值	0.02–6.0m	0.02–6.0m (轴向光学器件) 0.02–5.0m (90°光学器件)
开关频率	500 Hz	

- 均匀的光斑确保稳定的开关特性和实现轻松对准
- 通过偏振滤光镜实现安全抑制直接反射
- 5/15系列：耐弯外壳带有坚固可靠的安装支架，可防止退偏效应
- 15系列：具有适用于反光覆膜物体的特殊型号
- 328B系列：金属螺纹，适用于高强度安装
- 5/328系列：灵敏度通过示教按钮调节

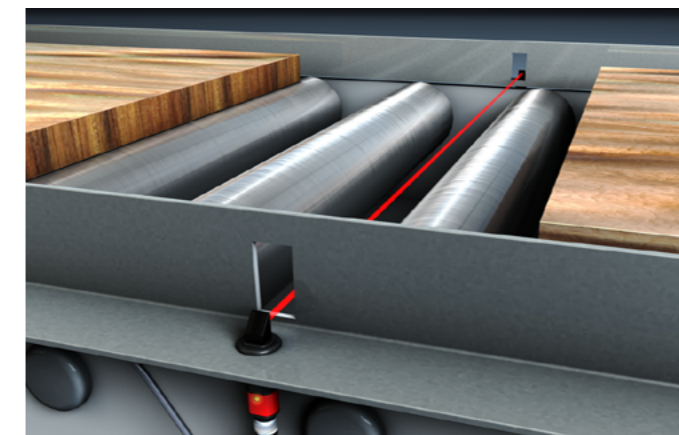
检测蓄电池单元生产中金属箔有无撕裂



输送系统上的物体检测



木板检测



可靠检测输送线上的高亮或发光物

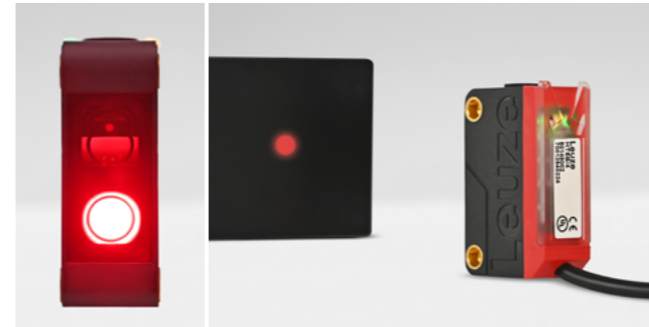


全新5B系列光电传感器

当在自动化过程中进行存在控制时,传感器系统的工作是安全地检测各种物体。传感器必须快速、简单地安装、对齐和调整,并且必须能够实现系统的经济高效调试。我们开发了新一代优化的传感器,正是为了满足这些要求。新款5B系列,高性价比,操控简便。



均匀且清晰可见的光斑可实现快速校准



亮/暗通切换通过(电缆)布线的反极性进行(电源正负极线反接)



全方位可见 360° LED 指示灯



用户友好的电位计简便调节,适合各种应用环境下的使用



通过带 M3 螺纹的金属嵌件进行快速固定和简便安装



通过不同的连接选项(例如电缆、M8 插头、Pigtail 等)适应个性化定制的客户需求



现在, 您只需选择一种适合您应用的产品

全面的经济型系列产品提供4种外壳设计和多种不同的款型, 是各种应用的理想解决方案。

漫反射



	HT5B	HT 5.1	ET 5/ FT 5(I) FT 5I.X3	ET 28/ FT 28
尺寸	32.4 × 11 × 20mm	34.2 × 11.4 × 18.3mm	32.5 × 13.6 × 20.2mm	46.5 × 15 × 37.3mm
外壳材料	塑料	塑料	塑料	塑料
检测范围	0.002–0.4 m	0.005–0.4 m	ET: 0–1 m FT: 0–0.28 m X3: 0–0.14 m	ET: 0–0.85 m FT: 0–0.25 m
光源	高度可见红光	高度可见红光	高度可见红光/ 红外光	高度可见红光
调节元件	旋钮	电位计	示教按钮	示教按钮
连接(防护等级)(开关频率)	M8/电缆/ 猪尾巴	M8/电缆/ 插头电缆	M8/电缆/ 插头电缆	M12/电缆/ 插头电缆
输出	1路/PNP/NPN	1路/NPN/PNP	2路/推挽	2路/推挽
配件	BTU 200M-Dxx BT 200M.5 BT 205M	BT 205M BTU 200M-Dxx	BTU 200M-Dxx BT 200M.5 BT 205M BTP 200M-Dxx 具有套装型号	BTD 18M.5 BTD 21M BT 200M.5 BTP 200-Dxx

漫反射



	ET 318B/ ET 318BI.X3 FT 328(I) FT 328I.X3	HT 15	HT36 HT36I
尺寸	M18 × 50/60 mm (W)	38.9 × 15 × 30 mm	20.5 × 76.3 × 44 mm
外壳材料	塑料/金属套筒	塑料	塑料
检测范围	ET: 0–1 m FT: 0–0.28 m X3: 0–0.14 m	0.01–1 m	0.01–2.5 m
光源	高度可见红光/ 红外光	高度可见红光	高度可见红光/红外光
调节元件	示教按钮	电位计	旋钮
连接(防护等级)(开关频率)	M12/电缆/ 插头电缆	M8/电缆/ 插头电缆	M12/电缆/ 猪尾巴
输出	2路/推挽	1路/NPN/PNP	1路/PNP/NPN
配件	BTD 18M.5 BTD 21M BTU D 18M-Dxx	BTU 200M-Dxx BT 200M.5 BT 205M BTP 200M-Dxx	BTX 046M

镜反射



	PRK5B PRK5B.1 PRK5B.D PRK5B.M1	PRK 5	PRK 28	PRK 318B/ PRK 328	PRK 15/PRK 15.D	PRK36 PRK36.D
尺寸	32.4 × 11 mm × 20 mm	32.5 × 13.6 × 20.2 mm	46.5 × 15 × 37.3 mm	M18 × 50/60 mm (W)	38.9 × 15 × 30 mm	20.5 × 76.3 × 44 mm
外壳材料	塑料	塑料	塑料/金属套筒	塑料	塑料	塑料
检测范围	PRK5B: 0.02–6.5 m PRK5B.1: 0.02–6.5 m PRK5B.D: 0.03–5 m PRK5B.M1: 0.03–6 m	0.02–6.0 m	0.02–6.0 m 轴向光学器件 0.02–5.0 m 90°光学器件	0.02–6.0 m	0.02–10.0 m (Depol光学器件) 0.05–8.0 m	0.3–21 m 0.3–14 m
光源	高度可见红光	高度可见红光	高度可见红光	高度可见红光	高度可见红光	高度可见红光
调节元件	PRK5B.1/PRK5B.M1: 旋钮	-	- / 示教按钮	- / 示教按钮	电位计	-
连接(防护等级)(开关频率)	M8/电缆/ 猪尾巴	M8/电缆/ 插头电缆	M12/电缆/ 插头电缆	M12/电缆/ 插头电缆	M8/电缆/ 插头电缆	M12/电缆/ 猪尾巴
输出	1路/PNP/NPN	2路/推挽	2路/推挽	2路/推挽	1路/NPN/PNP	1路/PNP/NPN
配件	BTU 200M-Dxx BT 200M.5 BT 205M	BTU 200M-Dxx BT 200M.5 BT 205M BTP 200M-Dxx 具有预安装套装型号	BTU 200M-Dxx BT 200M.5 BT 205M BTP 200M-Dxx 具有预安装套装型号	BTU 200M-Dxx BT 200M.5 BT 205M BTP 200M-Dxx	BTU 200M-Dxx BT 200M.5 BT 205M BTP 200M-Dxx	BTX 046M

对射



	L5B	L5 (I)	L28	L 318B/ L 328 (I)	L15*	L36
尺寸	32.4 × 11 × 20 mm	32.5 × 13.6 × 20.2 mm	46.5 × 15 × 37.3 mm	M18 × 50/60 mm (W)	38.9 × 15 × 30 mm	32.4 × 11 × 20 mm
外壳材料	塑料	塑料	塑料	塑料/金属套筒	塑料	塑料
检测范围	0–15 m	0–15 m	0–15 m	0–15.0 m (轴向光学器件) 0–8.0 m (90°光学器件)	0–30 m	0–100 m
光源	高度可见红光	高度可见红光/ 红外光	高度可见红光	高度可见红光/ 红外光	高度可见红光	高度可见红光
调节元件	-	-	-	-	-	旋钮
连接(防护等级)(开关频率)	M8/电缆/ 猪尾巴	M8/电缆/ 插头电缆	M12/电缆/ 插头电缆	M12/电缆/ 插头电缆	M8/电缆/ 插头电缆	M12/电缆/ 猪尾巴
输出	1路/PNP/NPN	2路/推挽	2路/推挽	2路/推挽	1路/NPN/PNP	1路/PNP/NPN
配件	BTU 200M-Dxx BT 200M.5 BT 205M	BTU 200M-Dxx BT 200M.5 BT 205M BTP 200M-Dxx 具有套装型号	BTU 200M-Dxx BT 200M.5 BT 205M BTP 200M-Dxx	BTU 200M-Dxx BT 200M.5 BT 205M BTP 200M-Dxx	BTU 200M-Dxx BT 200M.5 BT 205M BTP 200M-Dxx	BTX 046M

外壳设计 方形和通用型

支架或杆式侧向安装,可灵活调节。



电缆出线 —— 产品电缆灵活,可在底部或后部出线,方便安装于空间紧凑的场合



M3螺丝通孔



使用光束出口处的M18孔实现前侧安装



使用产品底部M18螺纹实现立式安装



使用外壳上坚固的螺丝孔位实现侧向安装

安装配件

BT D21M和BT D18M.5:
传感器支架



BTU 200M:
传感器支架,适用于杆式安装



BT 200M.5和
BT 205M:
传感器支架



外壳设计 圆柱形带Omni-mount

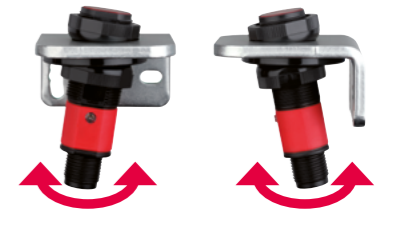
适用于使用M18孔且空间有限的安装,最小的机械安装,角度可调。



使用支架装配,轴向或直角的光学出口



使用固定夹进行齐平安装



使用Omni-mount,可进行±8°的精调

借助两个安装螺母实现简单、可重复的M18孔安装,两个螺母一上一下,水平定位。
SR 318B:塑料螺母
SR 328:金属螺母

使用BT 318P-LS支架可轻松实现齐平安装,例如,在传送系统的传送带上。该支架既可用于紧固轴向传感器,也可用于带90°光学器件的传感器。

SR 318B标配中的专利型 *Omni-mount* 紧固系统 (BT 318B-OM) 以简单巧妙的精调功能得到用户青睐。

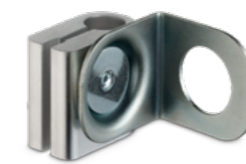
带90°光学器件的型号扩展了产品的使用性,即使是难以安装的情况也能轻松胜任。

安装配件

BT D18M和BT D21M:
传感器支架



BTU D18M-Dxx:
杆式安装的传感器附件



BT 318P-LS和BT 318B-OM:
传感器固定夹和Omni-mount系统



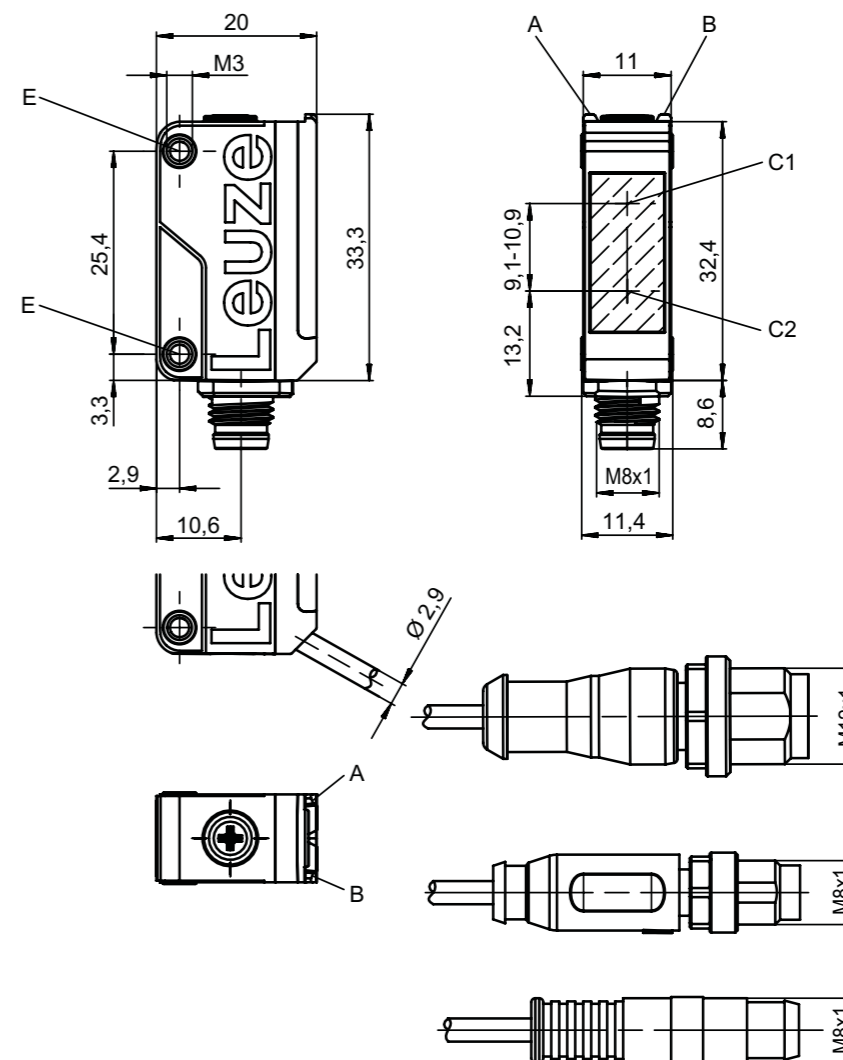
5B系列



订货号	产品描述	检测距离[m] 最大检测距离[m]	开关频率	光源	开关量输出	连接
漫反射传感器						
50148001	HT5B/2	0.002 – 0.4 m	1,000 Hz	LED, 红	晶体管, NPN, 亮通	电缆, 2,000mm
50148002	HT5B/4	0.002 – 0.4 m	1,000 Hz	LED, 红	晶体管, PNP, 亮通	电缆, 2,000mm
50148003	HT5B/P	0.002 – 0.4 m	1,000 Hz	LED, 红	晶体管, PNP, 暗通	电缆, 2,000mm
50148004	HT5B/2X-M8	0.002 – 0.4 m	1,000 Hz	LED, 红	晶体管, NPN, 亮通	接头, M8, 塑料
50148005	HT5B/4X-M8	0.002 – 0.4 m	1,000 Hz	LED, 红	晶体管, PNP, 亮通	接头, M8, 塑料
50148006	HT5B/PX-M8	0.002 – 0.4 m	1,000 Hz	LED, 红	晶体管, PNP, 暗通	接头, M8, 塑料
50148007	HT5B/4-M8.3	0.002 – 0.4 m	1,000 Hz	LED, 红	晶体管, PNP, 亮通	接头, M8-3针, 塑料
50148008	HT5B/4X-200-M12	0.002 – 0.4 m	1,000 Hz	LED, 红	晶体管, PNP, 亮通	200mm电缆, M12接头, 塑料
50148009	HT5B/PX-200-M12	0.002 – 0.4 m	1,000 Hz	LED, 红	晶体管, PNP, 暗通	200mm电缆, M12接头, 塑料
50148012	HT5BI/2	0.002 – 0.4 m	1,000 Hz	LED, 红外	晶体管, NPN, 亮通	电缆, 2,000mm
50148013	HT5BI/4	0.002 ... 0.4 m	1,000 Hz	LED, 红外	晶体管, PNP, 亮通	电缆, 2,000mm

5B系列

漫反射式传感器HT5B尺寸图



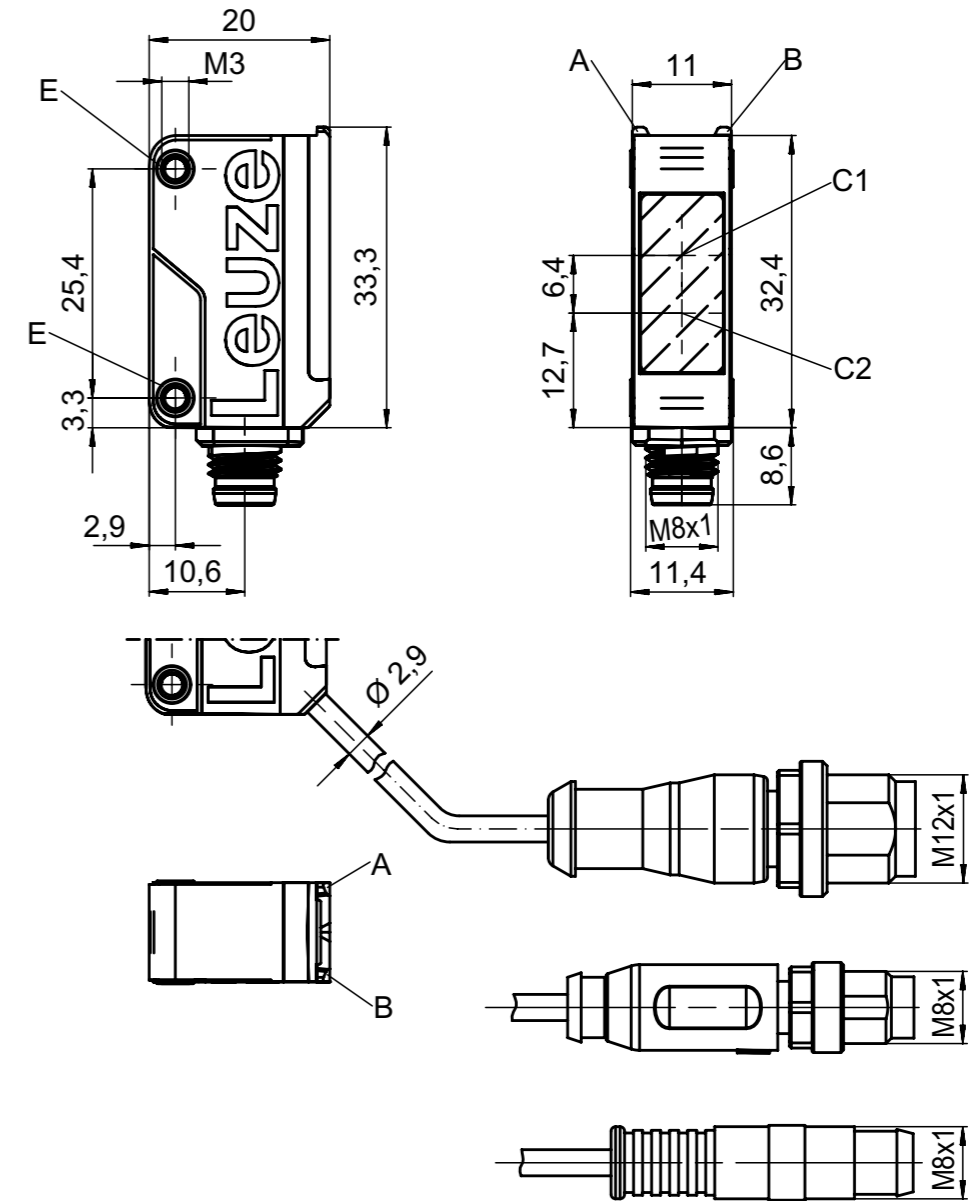
5B系列



订货号	产品描述	检测距离[m] 最大检测距离[m]	开关频率	光源	开关量输出	连接
镜反射式传感器						
50145257	PRK5B.1/2	0.02 – 6.5 m	500 Hz	LED, 红	晶体管, NPN, 亮通	电缆, 2,000mm
50145258	PRK5B.1/N	0.02 – 6.5 m	500 Hz	LED, 红	晶体管, NPN, 暗通	电缆, 2,000mm
50145259	PRK5B.1/4	0.02 – 6.5 m	500 Hz	LED, 红	晶体管, PNP, 亮通	电缆, 2,000mm
50145260	PRK5B.1/P	0.02 – 6.5 m	500 Hz	LED, 红	晶体管, PNP, 暗通	电缆, 2,000mm
50145261	PRK5B.1/4X-M8	0.02 – 6.5 m	500 Hz	LED, 红	晶体管, PNP, 亮通	接头, M8, 塑料
50145262	PRK5B.1/PX-M8	0.02 – 6.5 m	500 Hz	LED, 红	晶体管, PNP, 暗通	接头, M8, 塑料
50146110	PRK5B.D/4	0.03 – 5 m	500 Hz	LED, 红	晶体管, PNP, 亮通	电缆, 2,000mm
50146114	PRK5B.D/P	0.03 – 5 m	500 Hz	LED, 红	晶体管, PNP, 暗通	电缆, 2,000mm
50146117	PRK5B.D/2	0.03 – 5 m	500 Hz	LED, 红	晶体管, NPN, 亮通	电缆, 2,000mm
50146118	PRK5B.D/N	0.03 – 5 m	500 Hz	LED, 红	晶体管, NPN, 暗通	电缆, 2,000mm
50146115	PRK5B.D/4X-M8	0.03 – 5 m	500 Hz	LED, 红	晶体管, PNP, 亮通	接头, M8, 塑料
50146116	PRK5B.D/PX-M8	0.03 – 5 m	500 Hz	LED, 红	晶体管, PNP, 暗通	接头, M8, 塑料
50146119	PRK5B.D/2X-M8	0.03 – 5 m	500 Hz	LED, 红	晶体管, NPN, 亮通	接头, M8, 塑料
50146120	PRK5B.D/NX-M8	0.03 – 5 m	500 Hz	LED, 红	晶体管, NPN, 暗通	接头, M8, 塑料
50149297	PRK5B.M1/4X-M8	0.03 – 6 m	500 Hz	LED, 红	晶体管, PNP, 亮通	接头, M8, 塑料
50149298	PRK5B.M1/4	0.03 – 6 m	500 Hz	LED, 红	晶体管, PNP, 亮通	电缆, 2,000mm
50149299	PRK5B.M1/2X-M8	0.03 – 6 m	500 Hz	LED, 红	晶体管, NPN, 亮通	接头, M8, 塑料
50149300	PRK5B.M1/2	0.03 – 6 m	500 Hz	LED, 红	晶体管, NPN, 亮通	电缆, 2,000mm
50149767	PRK5B.M1/PX-200-M12	0.03 – 6 m	500 Hz	LED, 红	晶体管, PNP, 暗通	200mm电缆, M12接头, 塑料
50150048	PRK5B.M1/PX-M8	0.03 – 6 m	500 Hz	LED, 红	晶体管, PNP, 暗通	接头, M8, 塑料
50150050	PRK5B.M1/4X-200-M12	0.03 – 6 m	500 Hz	LED, 红	晶体管, PNP, 亮通	200mm电缆, M12接头, 塑料
50145243	PRK5B/N	0.02 – 6.5 m	500 Hz	LED, 红	晶体管, NPN, 暗通	电缆, 2,000mm
50145244	PRK5B/P	0.02 – 6.5 m	500 Hz	LED, 红	晶体管, PNP, 暗通	电缆, 2,000mm

5B系列

镜反射式传感器PRK5B尺寸图



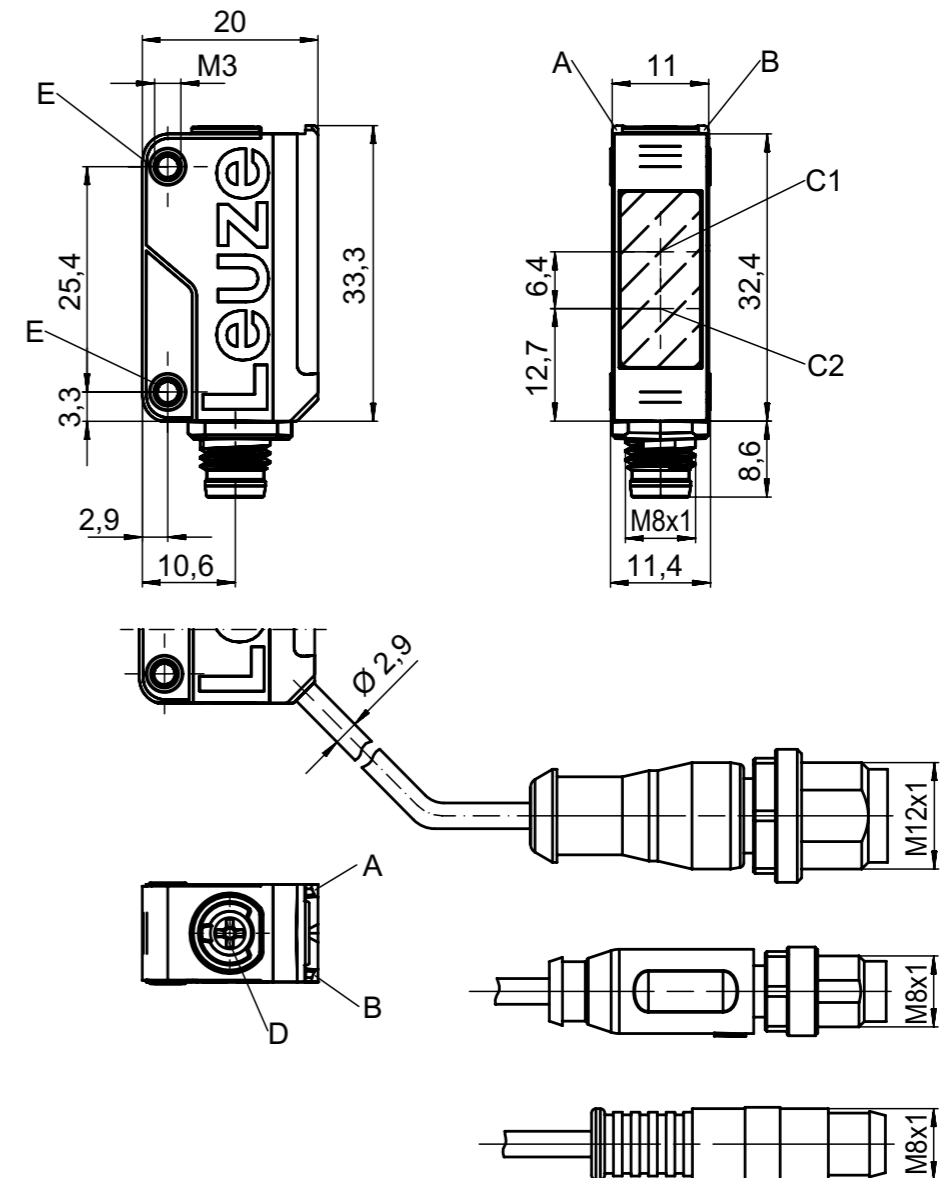
5B系列



订货号	产品描述	检测距离[m] 最大检测距离[m]	开关频率	光源	开关量输出	连接
镜反射式传感器						
50145245	PRK5B/4	0.02 – 6.5 m	500 Hz	LED, 红	晶体管, PNP, 亮通	电缆, 2,000mm
50145246	PRK5B/2	0.02 – 6.5 m	500 Hz	LED, 红	晶体管, NPN, 亮通	电缆, 2,000mm
50145247	PRK5B/2X-200-M12	0.02 – 6.5 m	500 Hz	LED, 红	晶体管, NPN, 亮通	200mm电缆, M12接头, 塑料
50145248	PRK5B/4X-200-M12	0.02 – 6.5 m	500 Hz	LED, 红	晶体管, PNP, 亮通	200mm电缆, M12接头, 塑料
50145249	PRK5B/4X-800-M12	0.02 – 6.5 m	500 Hz	LED, 红	晶体管, PNP, 亮通	800mm电缆, M12接头, 塑料
50145250	PRK5B/4X-350-M12	0.02 – 6.5 m	500 Hz	LED, 红	晶体管, PNP, 亮通	350mm电缆, M12接头, 塑料
50145251	PR5B/4X-200-M8	0.02 – 6.5 m	500 Hz	LED, 红	晶体管, PNP, 亮通	200mm电缆, M8接头, 塑料
50145252	PRK5B/4X-M8	0.02 – 6.5 m	500 Hz	LED, 红	晶体管, PNP, 亮通	接头, M8, 塑料
50145253	PRK5B/2X-M8	0.02 – 6.5 m	500 Hz	LED, 红	晶体管, NPN, 亮通	接头, M8, 塑料
50145254	PRK5B/4-200-M8.3	0.02 – 6.5 m	500 Hz	LED, 红	晶体管, PNP, 亮通	200mm电缆, M8-3针接头, 塑料
50145255	PRK5B/P-200-M8.3	0.02 – 6.5 m	500 Hz	LED, 红	晶体管, PNP, 暗通	200mm电缆, M8-3针接头, 塑料
50145256	PRK5B/4X-200-M8.1	0.02 – 6.5 m	500 Hz	LED, 红	晶体管, PNP, 亮通	200mm电缆, M8快插接头, 塑料

5B系列

镜反射式传感器PRK5B.1/PRK5B.M1 尺寸图



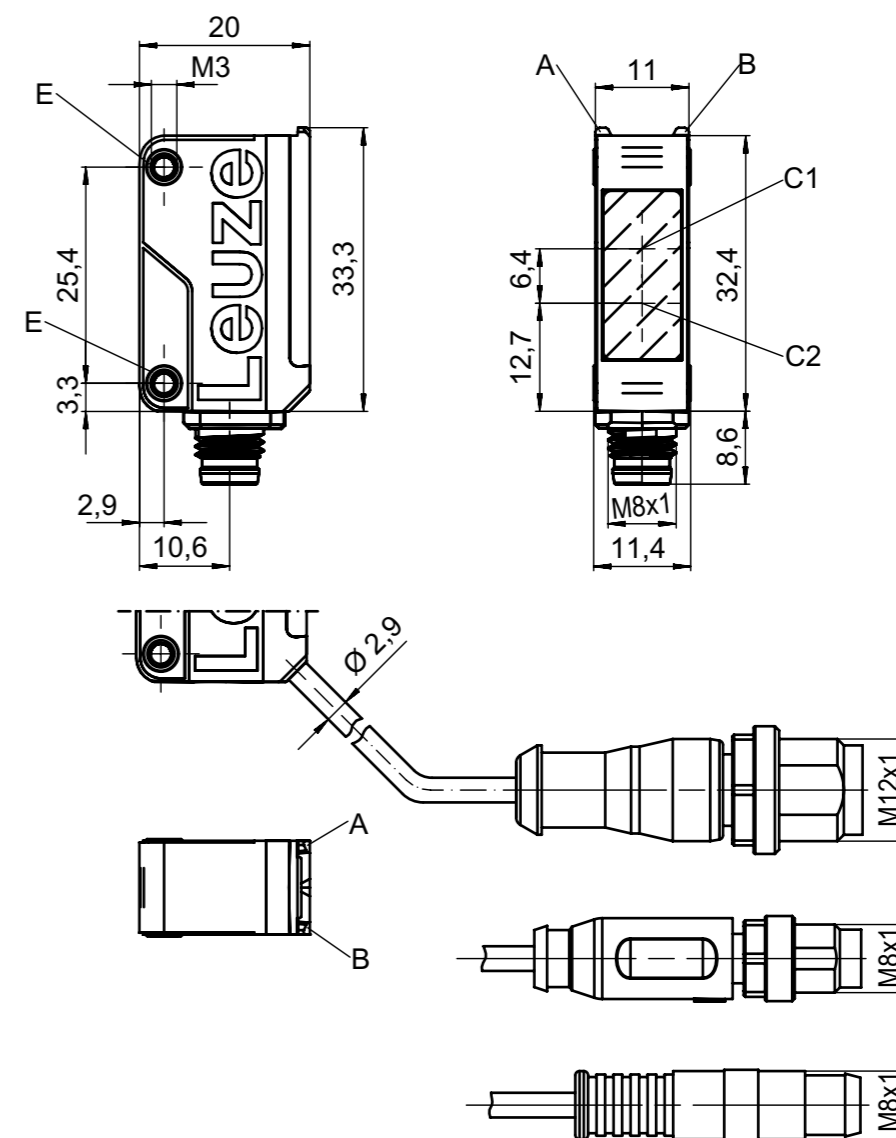
5B系列



订货号	产品描述	检测距离[m] 最大检测距离[m]	开关频率	光源	开关量输出	连接
对射传感器						
50145228	LE5B/N	0 – 15 m	900 Hz		晶体管, NPN, 暗通	电缆, 2,000mm
50145229	LE5B/P	0 – 15 m	900 Hz		晶体管, PNP, 暗通	电缆, 2,000mm
50145230	LE5B/2X-200-M12	0 – 15 m	900 Hz		晶体管, NPN, 亮通	200mm电缆, M12接头, 塑料
50145231	LE5B/2	0 – 15 m	900 Hz		晶体管, NPN, 亮通	电缆, 2,000mm
50145232	LE5B/2X-M8	0 – 15 m	900 Hz		晶体管, NPN, 亮通	接头, M8, 塑料
50145233	LE5B/4X-200-M12	0 – 15 m	900 Hz		晶体管, PNP, 亮通	200mm电缆, M12接头, 塑料
50145234	LE5B/4	0 – 15 m	900 Hz		晶体管, PNP, 亮通	电缆, 2,000mm
50145235	LE5B/4X-M8	0 – 15 m	900 Hz		晶体管, PNP, 亮通	接头, M8, 塑料
50145236	LE5B/PY1	0 – 15 m	900 Hz		晶体管, PNP, 暗通	电缆, 2,000mm
50148578	LE5B/4X-200-M8.1	0 – 15 m	900 Hz		晶体管, PNP, 亮通	200mm电缆, M8快插接头, 塑料
50145237	LS5B			LED, 红		电缆, 2,000mm
50145238	LS5B/9			LED, 红		电缆, 2,000mm
50145239	LS5B/9X-M8			LED, 红		接头, M8, 塑料
50145240	LS5B/9X-200-M12			LED, 红		200mm电缆, M12接头, 塑料
50145241	LS5B/XX-M8			LED, 红		接头, M8, 塑料
50145242	LS5B.Y1			LED, 红		电缆, 2,000mm
50148577	LS5B/XX-200-M8.1			LED, 红		200mm电缆, M8快插接头, 塑料
50149139	LS5BI			LED, 红外		电缆, 2,000mm

5B系列

对射式传感器LS5B/LE5B 尺寸图



5系列

订货号	产品描述	检测距离[m] 最大检测距离[m]	开关 频率	光源	开关量输出1	开关量输出2	电压 类型	连接
对射型传感器								
50117695	▶ LS5/9D-M8	0 ...10 m 0 ...15 m		LED, 红			DC	接头, M8, 塑料
50117689	◀ LE5/2N-M8	0 ...10 m 0 ...15 m	500 Hz		晶体管, NPN, 亮通	晶体管, NPN, 暗通	DC	接头, M8, 塑料
50117692	◀ LE5/4P-M8	0 ...10 m 0 ...15 m	500 Hz		晶体管, PNP, 亮通	晶体管, PNP, 暗通	DC	接头, M8, 塑料
50117694	▶ LS5/9D	0 ...10 m 0 ...15 m		LED, 红			DC	电缆, 2,000 mm
50117688	◀ LE5/2N	0 ...10 m 0 ...15 m	500 Hz		晶体管, NPN, 亮通	晶体管, NPN, 暗通	DC	电缆, 2,000 mm
50117691	◀ LE5/4P	0 ...10 m 0 ...15 m	500 Hz		晶体管, PNP, 亮通	晶体管, PNP, 暗通	DC	电缆, 2,000 mm
50117693	▶ LS5/9D-200-M12	0 ...10 m 0 ...15 m		LED, 红			DC	电缆, 带M12接头, 200 mm, M12, 塑料
50117683	◀ LE5/2N-200-M12	0 ...10 m 0 ...15 m	500 Hz		晶体管, NPN, 亮通	晶体管, NPN, 暗通	DC	电缆, 带M12接头, 200 mm, M12, 塑料
50117690	◀ LE5/4P-200-M12	0 ...10 m 0 ...15 m	500 Hz		晶体管, PNP, 亮通	晶体管, PNP, 暗通	DC	电缆, 带M12接头, 200 mm, M12, 塑料
50125986	◀ Set LS5/9D + LE5/4P + 2 BT205M*	0 ...10 m 0 ...15 m	500 Hz	LED, 红	晶体管, PNP, 亮通	晶体管, PNP, 暗通	DC	电缆, 2,000 mm
50130543	▶ LS 5I/9D-P1	0 ...2.4 m 0 ...3 m		LED, 红外			DC	电缆, 2,000 mm
50134593	◀ LE 5/2X-M8	0 ...2.4 m 0 ...3 m	500 Hz		晶体管, NPN, 亮通		DC	插头, M8, 塑料
50132420	◀ LE 5/2	0 ...2.4 m 0 ...3 m	500 Hz		晶体管, NPN, 亮通		DC	电缆, 2,000 mm
50134592	◀ LE 5/4X-M8	0 ...2.4 m 0 ...3 m	500 Hz		晶体管, PNP, 亮通		DC	插头, M8, 塑料
50132417	◀ LE 5/4	0 ...2.4 m 0 ...3 m	500 Hz		晶体管, PNP, 亮通		DC	电缆, 2,000 mm

▶发射器/接收器◀

* 套装型号

镜反射型传感器

50117703	PRK5/2N-M8	0.02 ...4.5 m 0.02 ...6 m	500 Hz	LED, 红	晶体管, NPN, 亮通	晶体管, NPN, 暗通	DC	接头, M8, 塑料
50117707	PRK5/2N	0.02 ...4.5 m 0.02 ...6 m	500 Hz	LED, 红	晶体管, NPN, 亮通	晶体管, NPN, 暗通	DC	电缆, 2,000 mm
50117702	PRK5/2N-200-M12	0.02 ...4.5 m 0.02 ...6 m	500 Hz	LED, 红	晶体管, NPN, 亮通	晶体管, NPN, 暗通	DC	电缆, 带M12接头, 200 mm, M12, 塑料
50117706	PRK5/4P-M8	0.02 ...4.5 m 0.02 ...6 m	500 Hz	LED, 红	晶体管, PNP, 亮通	晶体管, PNP, 暗通	DC	接头, M8, 塑料
50117705	PRK5/4P	0.02 ...4.5 m 0.02 ...6 m	500 Hz	LED, 红	晶体管, PNP, 亮通	晶体管, PNP, 暗通	DC	电缆, 2,000 mm
50128200	PRK5.M3/4P-M8	0.02 ...4.5 m 0.02 ...6 m	500 Hz	LED, 红	晶体管, PNP, 亮通	晶体管, PNP, 暗通	DC	接头, M8, 塑料
50128202	PRK5.M3/2N-M8	0.02 ...4.5 m 0.02 ...6 m	500 Hz	LED, 红	晶体管, NPN, 亮通	晶体管, NPN, 暗通	DC	接头, M8, 塑料
50128201	PRK5.M3/4P	0.02 ...4.5 m 0.02 ...6 m	500 Hz	LED, 红	晶体管, PNP, 亮通	晶体管, PNP, 暗通	DC	电缆, 2,000 mm
50117703	PRK5/2N-M8	0.02 ...4.5 m 0.02 ...6 m	500 Hz	LED, 红	晶体管, NPN, 亮通	晶体管, NPN, 暗通	DC	接头, M8, 塑料
50120012	SET PRK5/4P-200-M12+BTU200-D10	0.02 ...4.5 m 0.02 ...6 m	500 Hz	LED, 红	晶体管, PNP, 亮通	晶体管, PNP, 暗通	DC	电缆, 带M12接头, 200 mm, M12, 塑料
50122475	SET PRK5/4P-200-M12+BTU200-D12 *	0.02 ...4.5 m 0.02 ...6 m	500 Hz	LED, 红	晶体管, PNP, 亮通	晶体管, PNP, 暗通	DC	电缆, 带M12接头, 200 mm, M12, 塑料



5系列

订货号	产品描述	检测距离[m] 最大检测距离[m]	开关频 率	光源	开关量输出1	开关量输出2	电压 类型	连接
镜反射型传感器								
50119715	SET PRK5/4P-200-M12+BTU200-D14 *	0.02 ...4.5 m 0.02 ...6 m	500 Hz	LED, 红	晶体管, PNP, 亮通	晶体管, PNP, 暗通	DC	电缆, 带M12接头, 200 mm, M12, 塑料
50125840	SET PRK5+BTU200M+BTU934M *	0.02 ...4.5 m 0.02 ...6 m	500 Hz	LED, 红	晶体管, PNP, 亮通	晶体管, PNP, 暗通	DC	电缆, 带M12接头, 200 mm, M12, 塑料
50125993	Set PRK5/4P + BT205M + TKS40x60.A*	0.02 ...3 m 0.02 ...4 m	500 Hz	LED, 红	晶体管, PNP, 亮通	晶体管, PNP, 暗通	DC	电缆, 2,000 mm

结合不同反射板的详细检测距离请查阅相应的在线技术资料

漫反射型传感器

50122581	ET5.3/2N-M8	0.001 ...0.7 m 0 ...1 m	500 Hz	LED, 红	晶体管, NPN, 亮通	晶体管, NPN, 暗通	DC	接头, M8, 塑料
50122583	ET5.3/2N-200-M12	0.001 ...0.7 m 0 ...1 m	500 Hz	LED, 红	晶体管, NPN, 亮通	晶体管, NPN, 暗通	DC	电缆, 带M12接头, 200 mm, M12, 塑料
50122582	ET5.3/2N	0.001 ...0.7 m 0 ...1 m	500 Hz	LED, 红	晶体管, NPN, 亮通	晶体管, NPN, 暗通	DC	电缆, 2,000 mm
50122578	ET5.3/4P-M8	0.001 ...0.7 m 0 ...1 m	500 Hz	LED, 红	晶体管, PNP, 亮通	晶体管, PNP, 暗通	DC	接头, M8, 塑料
50122580	ET5.3/4P-200-M12	0.001 ...0.7 m 0 ...1 m	500 Hz	LED, 红	晶体管, PNP, 亮通	晶体管, PNP, 暗通	DC	电缆, 带M12接头, 200 mm, M12, 塑料
50122579	ET5.3/4P	0.001 ...0.7 m 0 ...1 m	500 Hz	LED, 红	晶体管, PNP, 亮通	晶体管, PNP, 暗通	DC	电缆, 2,000 mm
50125988	SET ET5 + BT205M*	0.001 ...0.7 m 0 ...1 m	500 Hz	LED, 红	晶体管, PNP, 亮通	晶体管, PNP, 暗通	DC	电缆, 2,000 mm
501279021	ET5I.3/4P	0.001 ...0.7 m 0 ...1 m	500 Hz	LED, 红外	晶体管, PNP, 亮通	晶体管, PNP, 暗通	DC	电缆, 2,000 mm
50127901	ET5I.3/2N	0.001 ...0.7 m 0 ...1 m	500 Hz	LED, 红外	晶体管, NPN, 亮通	晶体管, NPN, 暗通	DC	电缆, 2,000 mm
50122575	FT5.3/2N-M8	0.001 ...0.215 m 0 ...0.28 m	500 Hz	LED, 红	晶体管, NPN, 亮通	晶体管, NPN, 暗通	DC	接头, M8, 塑料
50122577	FT5.3/2N-200-M12	0.001 ...0.215 m 0 ...0.28 m	500 Hz	LED, 红	晶体管, NPN, 亮通	晶体管, NPN, 暗通	DC	电缆, 带M12接头, 200 mm, M12, 塑料
50122576	FT5.3/2N	0.001 ...0.215 m 0 ...0.28 m	500 Hz	LED, 红	晶体管, NPN, 亮通	晶体管, NPN, 暗通	DC	电缆, 2,000 mm
50122572	FT5.3/4P-M8	0.001 ...0.215 m 0 ...0.28 m	500 Hz	LED, 红	晶体管, PNP, 亮通	晶体管, PNP, 暗通	DC	接头, M8, 塑料
50122574	FT5.3/4P-200-M12	0.001 ...0.215 m 0 ...0.28 m	500 Hz	LED, 红	晶体管, PNP, 亮通	晶体管, PNP, 暗通	DC	电缆, 带M12接头, 200 mm, M12, 塑料
50122573	FT5.3/4P	0.001 ...0.215 m 0 ...0.28 m	500 Hz	LED, 红	晶体管, PNP, 亮通	晶体管, PNP, 暗通	DC	电缆, 2,000 mm
50125987	SET FT5 + BT205M*	0.001 ...0.215 m 0 ...0.28 m	500 Hz	LED, 红	晶体管, PNP, 亮通	晶体管, PNP, 暗通	DC	电缆, 2,000 mm
50127904	FT5I.3/4P	0.001 ...0.215 m 0 ...0.28 m	500 Hz	LED, 红外	晶体管, PNP, 亮通	晶体管, PNP, 暗通	DC	电缆, 2,000 mm
50127903	FT5I.3/2N	0.001 ...0.215 m 0 ...0.28 m	500 Hz	LED, 红外	晶体管, NPN, 亮通	晶体管, NPN, 暗通	DC	电缆, 2,000 mm
50133930	FT5I.X3/2N-M8	0.001 ...0.11 m 0.001 ...0.13 m	500 Hz	LED, 红外	晶体管, NPN, 亮通	晶体管, NPN, 暗通	DC	插头, M8, 塑料
50133928	FT5I.X3/2N	0.001 ...0.11 m 0.001 ...0.13 m	500 Hz	LED, 红外	晶体管, NPN, 亮通	晶体管, NPN, 暗通	DC	电缆, 2,000 mm
50133931	FT5I.X3/4P-M8	0.001 ...0.11 m 0.001 ...0.13 m	500 Hz	LED, 红外	晶体管, PNP, 亮通	晶体管, PNP, 暗通	DC	插头, M8, 塑料
50133929	FT5I.X3/4P	0.001 ...0.11 m 0.001 ...0.13 m	500 Hz	LED, 红外	晶体管, PNP, 亮通	晶体管, PNP, 暗通	DC	电缆, 2,000 mm



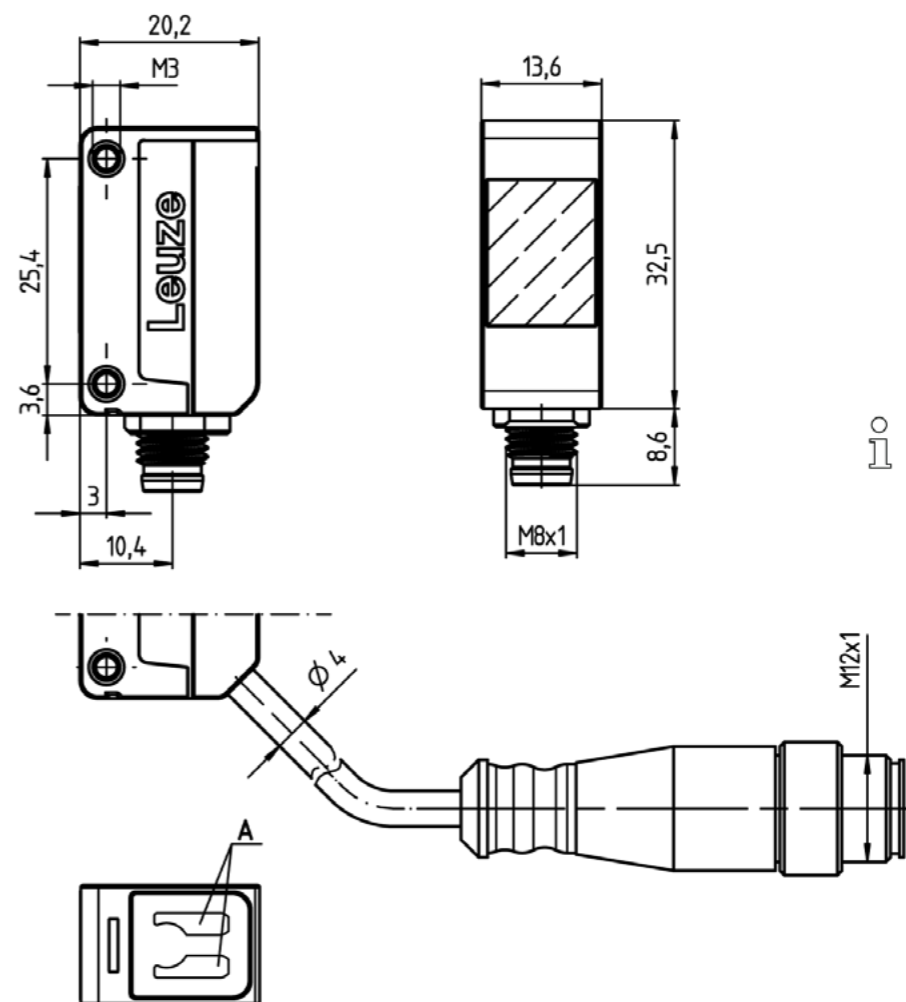
5.1系列



订货号	产品描述	检测距离[m] 最大检测距离[m]	开关频率	光源	开关量输出1	开关量输出2	电压类型	连接
50129401	HT5.1/4X-M8	0.005...0.4 m 0.005...0.4 m	1,000Hz	LED, 红	晶体管, PNP, 亮通		DC	插头, M8, 塑料
50129399	HT5.1/2	0.005...0.4 m 0.005...0.4 m	1,000Hz	LED, 红	晶体管, PNP, 亮通		DC	电缆, 2,000mm
50129400	HT5.1/4	0.005...0.4 m 0.005...0.4 m	1,000Hz	LED, 红	晶体管, PNP, 亮通		DC	电缆, 2,000mm
50129402	HT5.1/P	0.005...0.4 m 0.005...0.4 m	1,000Hz	LED, 红	晶体管, PNP, 暗通		DC	电缆, 2,000mm

5.1系列

尺寸图



 更多细节请见各自的数据表

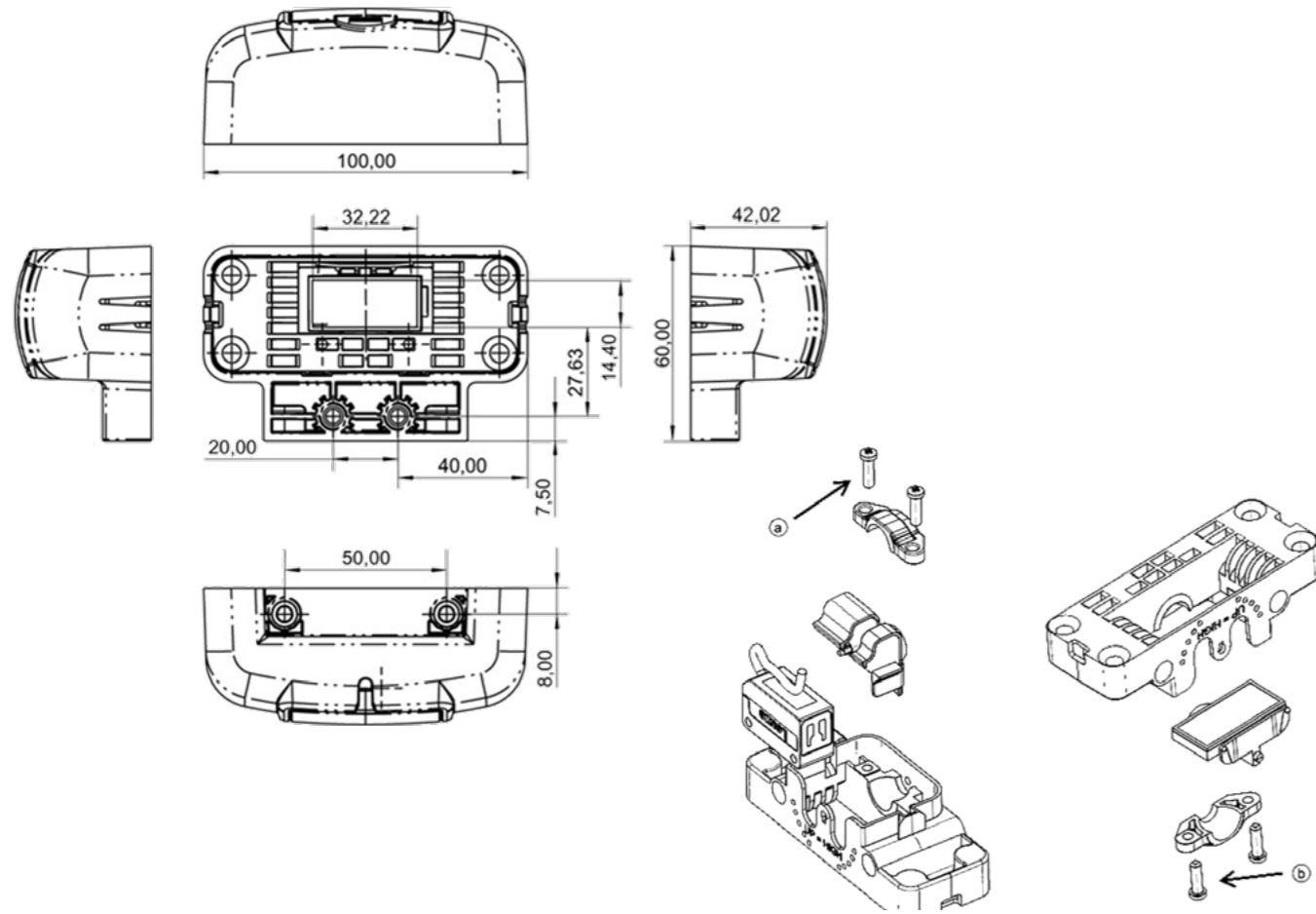
黄 / 绿指示器 LED

K-TOR系列



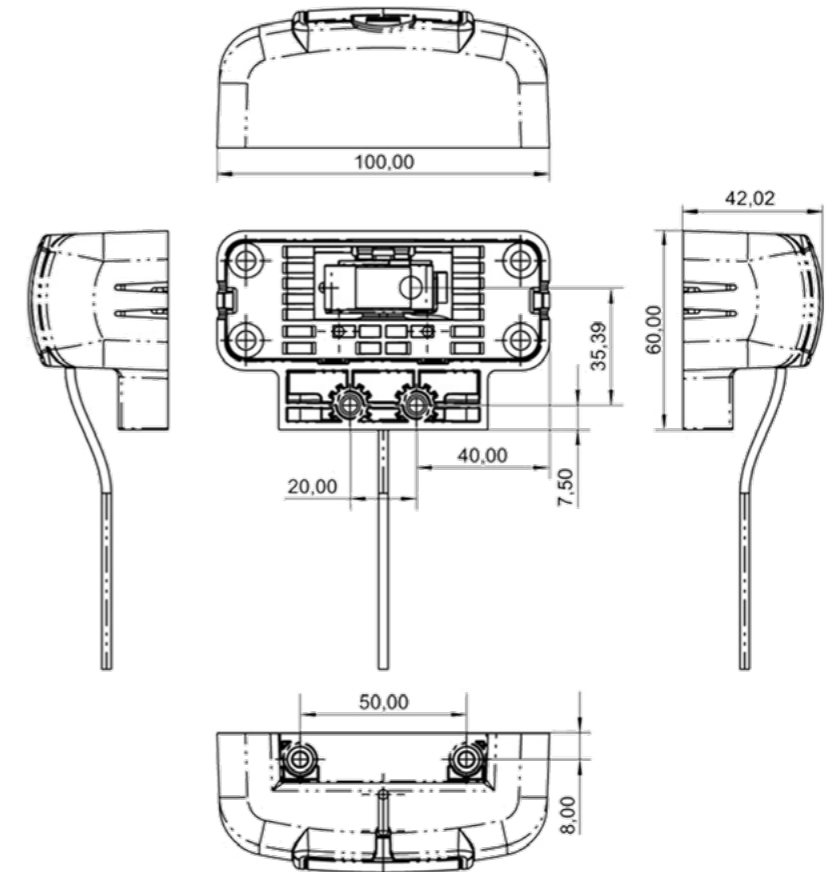
订货号	产品描述	检测距离[m] 最大检测距离[m]	开关频率	光源	开关量输出1	开关量输出2	电压类型	连接
50136405	SET PRK5/4X-200-M8+Reflector	0.02 ...1 m 0.02 ...1.2 m	500 Hz	LED, 红	晶体管, PNP, 亮通 -	-	DC	电缆, 带M8插头, 200 mm, M8, 塑料
50136402	SET PRK5/XP-200-M8+Reflector	0.02 ...1 m 0.02 ...1.2 m	500 Hz	LED, 红	晶体管, PNP, 暗通 -	-	DC	电缆, 带M8插头, 200 mm, M8, 塑料

尺寸图



K-TOR系列

尺寸图



SR 15系列



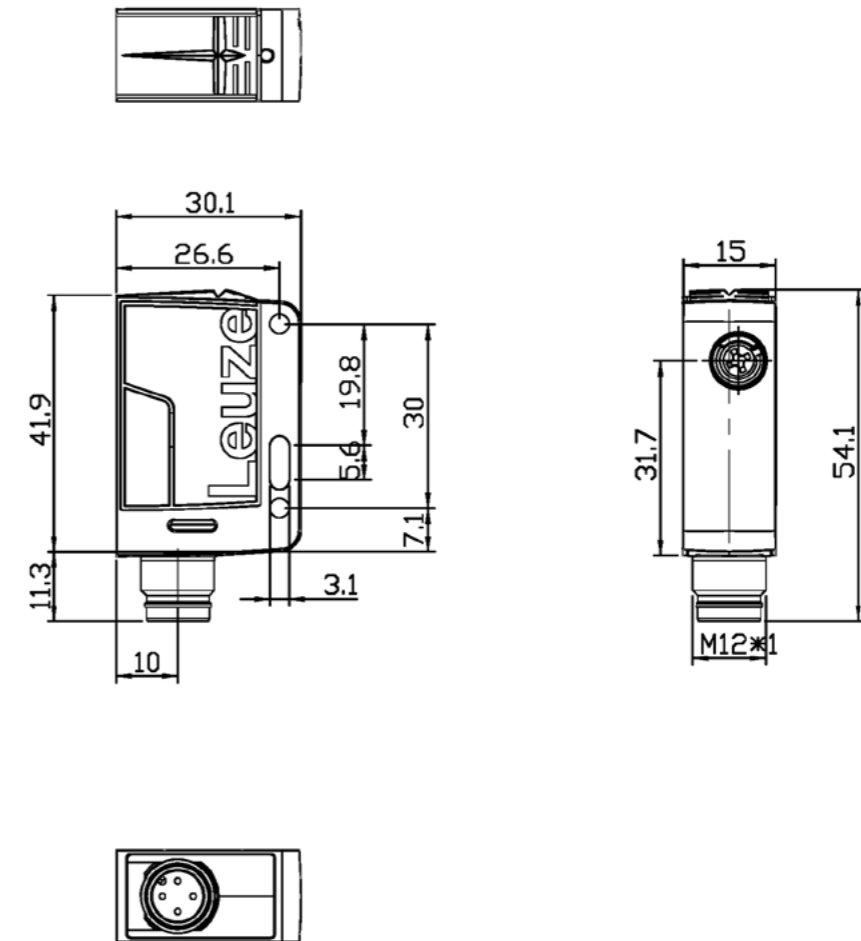
订货号	产品描述	检测距离[m] 最大检测距离[m]	开关频率	光源	开关量输出1	开关量输出2	电压类型	连接
50134349	HT15/4X-200-M12	0.012 ... 1 m 0.012 ... 1 m	500Hz	LED, 红	晶体管, PNP, 亮通		DC	200 mm电缆, 带M12插头, 塑料
50134347	HT15/4	0.012 ... 1 m 0.012 ... 1 m	500Hz	LED, 红	晶体管, PNP, 亮通		DC	电缆, 2,000mm
50134346	HT15/4X-M12	0.012 ... 1 m 0.012 ... 1 m	500Hz	LED, 红	晶体管, PNP, 亮通		DC	插头, M12, 塑料
50134351	HT15/2	0.012 ... 1 m 0.012 ... 1 m	500Hz	LED, 红	晶体管, NPN, 亮通		DC	电缆, 2,000mm
50134353	HT15/2X-200-M12	0.012 ... 1 m 0.012 ... 1 m	500Hz	LED, 红	晶体管, NPN, 亮通		DC	200 mm电缆, 带M12插头, 塑料
50134350	HT15/2X-M12	0.012 ... 1 m 0.012 ... 1 m	500Hz	LED, 红	晶体管, NPN, 亮通		DC	插头, M12, 塑料
50134354	HT15I/4X-M12	0.012...1 m 0.012...1 m	500Hz	LED, 红外	晶体管, PNP, 亮通		DC	插头, M12, 塑料
50134355	HT15I/4	0.012...1 m 0.012...1 m	500Hz	LED, 红外	晶体管, PNP, 亮通		DC	电缆, 2,000mm
50134357	HT15I/4X-200-M12	0.012...1 m 0.012...1 m	500Hz	LED, 红外	晶体管, PNP, 亮通		DC	200 mm电缆, 带M12插头, 塑料
50134359	HT15I/2	0.012...1 m 0.012...1 m	500Hz	LED, 红外	晶体管, NPN, 亮通		DC	电缆, 2,000mm
50134361	HT15I/2X-200-M12	0.012...1 m 0.012...1 m	500Hz	LED, 红外	晶体管, NPN, 亮通		DC	200 mm电缆, 带M12插头, 塑料
50134358	HT15I/2X-M12	0.012...1 m 0.012...1 m	500Hz	LED, 红外	晶体管, NPN, 亮通		DC	插头, M12, 塑料
50134381	PRK15.D1/4X-200-M12	0 ... 6 m 0 ... 8 m	500Hz	LED, 红	晶体管, PNP, 亮通		DC	200 mm电缆, 带M12插头, 塑料
50134379	PRK15.D1/4	0 ... 6 m 0 ... 8 m	500Hz	LED, 红	晶体管, PNP, 亮通		DC	电缆, 2,000mm
50134378	PRK15.D1/4X-M12	0 ... 6 m 0 ... 8 m	500Hz	LED, 红	晶体管, PNP, 亮通		DC	插头, M12, 塑料
50134373	PRK15.D/4X-200-M12	0 ... 6 m 0 ... 8 m	500Hz	LED, 红	晶体管, PNP, 亮通		DC	200 mm电缆, 带M12插头, 塑料
50134371	PRK15.D/4	0 ... 6 m 0 ... 8 m	500Hz	LED, 红	晶体管, PNP, 亮通		DC	电缆, 2,000mm
50134370	PRK15.D/4X-M12	0 ... 6 m 0 ... 8 m	500Hz	LED, 红	晶体管, PNP, 亮通		DC	插头, M12, 塑料
50134365	PRK15/4X-200-M12	0 ... 8 m 0 ... 10 m	500Hz	LED, 红	晶体管, PNP, 亮通		DC	200 mm电缆, 带M12插头, 塑料
50134363	PRK15/4	0 ... 8 m 0 ... 10 m	500Hz	LED, 红	晶体管, PNP, 亮通		DC	电缆, 2,000mm
50134362	PRK15/4X-M12	0 ... 8 m 0 ... 10 m	500Hz	LED, 红	晶体管, PNP, 亮通		DC	插头, M12, 塑料
50134465	PRK15.D1/2	0 ... 6 m 0 ... 8 m	500Hz	LED, 红	晶体管, NPN, 亮通		DC	电缆, 2,000mm
50134388	PRK15.D1/2X-200-M12	0 ... 6 m 0 ... 8 m	500Hz	LED, 红	晶体管, NPN, 亮通		DC	200 mm电缆, 带M12插头, 塑料
50134382	PRK15.D1/2X-M12	0 ... 6 m 0 ... 8 m	500Hz	LED, 红	晶体管, NPN, 亮通		DC	插头, M12, 塑料
50134375	PRK15.D/2	0 ... 6 m 0 ... 8 m	500Hz	LED, 红	晶体管, NPN, 亮通		DC	电缆, 2,000mm
50134377	PRK15.D/2X-200-M12	0 ... 6 m 0 ... 8 m	500Hz	LED, 红	晶体管, NPN, 亮通		DC	200 mm电缆, 带M12插头, 塑料
50134374	PRK15.D/2X-M12	0 ... 6 m 0 ... 8 m	500Hz	LED, 红	晶体管, NPN, 亮通		DC	插头, M12, 塑料

SR 15系列



订货号	产品描述	检测距离[m] 最大检测距离[m]	开关频率	光源	开关量输出1	开关量输出2	电压类型	连接
50134367	PRK15/2	0 ... 8 m 0 ... 10 m	500Hz	LED, 红	晶体管, NPN, 亮通		DC	电缆, 2,000mm
50134369	PRK15/2X-200-M12	0 ... 8 m 0 ... 10 m	500Hz	LED, 红	晶体管, NPN, 亮通		DC	200 mm电缆, 带M12插头, 塑料
50134366	PRK15/2X-M12	0 ... 8 m 0 ... 10 m	500Hz	LED, 红	晶体管, NPN, 亮通		DC	插头, M12, 塑料

尺寸图



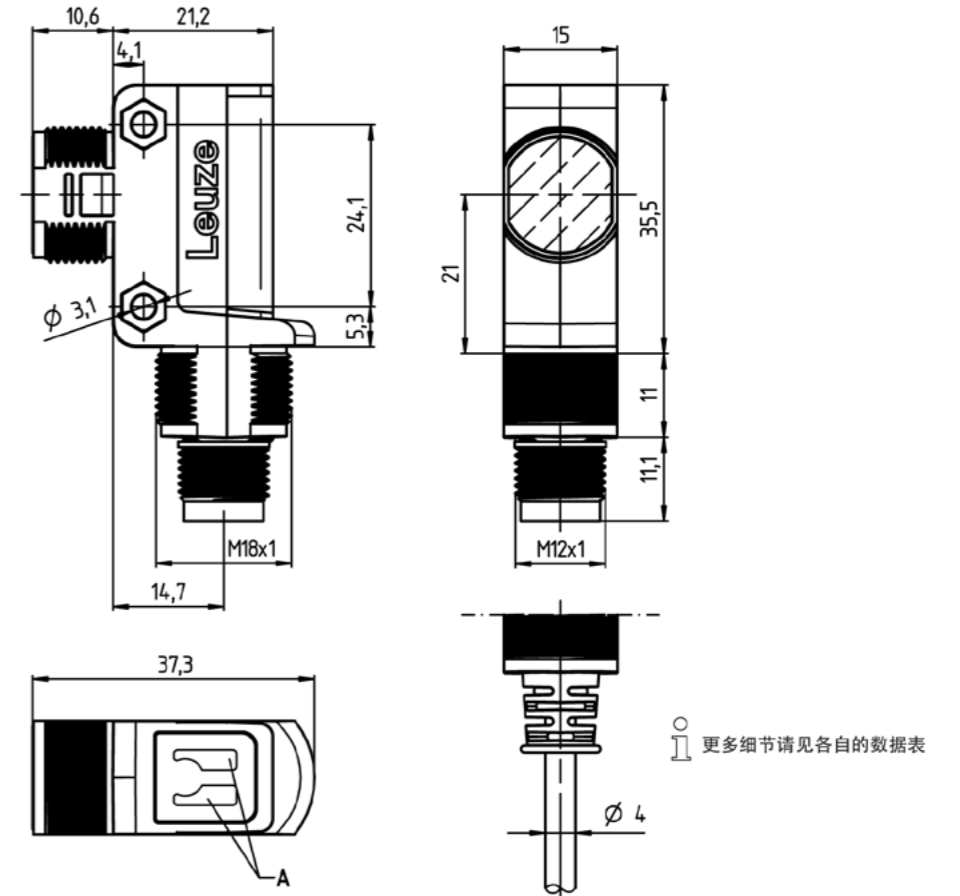


28系列

订货号	产品描述	检测距离[m] 最大检测距离[m]	开关频率	光源	开关量输出1	开关量输出2	电压类型	连接
对射型传感器								
50117928	▶ LS28/9D-M12	0 ...10 m 0 ...15 m		LED, 红			DC	接头, M12, 塑料
50117932	◀ LE28/2N-M12		500 Hz		晶体管, NPN, 亮通	晶体管, NPN, 暗通	DC	接头, M12, 塑料
50117930	◀ LE28/4P-M12		500 Hz		晶体管, PNP, 亮通	晶体管, PNP, 暗通	DC	接头, M12, 塑料
50117929	▶ LS28/9D	0 ...10 m 0 ...15 m		LED, 红			DC	电缆, 2,000 mm
50117933	◀ LE28/2N		500 Hz		晶体管, NPN, 亮通	晶体管, NPN, 暗通	DC	电缆, 2,000 mm
50117931	◀ LE28/4P		500 Hz		晶体管, PNP, 亮通	晶体管, PNP, 暗通	DC	电缆, 2,000 mm
▶发射器/接收器◀								
镜反射型传感器								
50117926	PRK28/2N-M12	0.02 ...4.5 m 0.02 ...6 m	500 Hz	LED, 红	晶体管, NPN, 亮通	晶体管, NPN, 暗通	DC	接头, M12, 塑料
50117927	PRK28/2N	0.02 ...4.5 m 0.02 ...6 m	500 Hz	LED, 红	晶体管, NPN, 亮通	晶体管, NPN, 暗通	DC	电缆, 2,000 mm
50122589	PRK28/2N-200-M12	0.02 ...4.5 m 0.02 ...6 m	500 Hz	LED, 红	晶体管, NPN, 亮通	晶体管, NPN, 暗通	DC	电缆, 带M12接头, 200 mm, M12, 塑料
50117924	PRK28/4P-M12	0.02 ...4.5 m 0.02 ...6 m	500 Hz	LED, 红	晶体管, PNP, 亮通	晶体管, PNP, 暗通	DC	接头, M12, 塑料
50117925	PRK28/4P	0.02 ...4.5 m 0.02 ...6 m	500 Hz	LED, 红	晶体管, PNP, 亮通	晶体管, PNP, 暗通	DC	电缆, 2,000 mm
结合不同反射板的详细检测距离请查阅相应的在线技术资料								
漫反射型传感器								
50122599	ET28.3/2N-M12	0.001 ...0.65 m 0.001 ...0.85 m	500 Hz	LED, 红	晶体管, NPN, 亮通	晶体管, NPN, 暗通	DC	接头, M12, 塑料
50122601	ET28.3/2N	0.001 ...0.65 m 0.001 ...0.85 m	500 Hz	LED, 红	晶体管, NPN, 亮通	晶体管, NPN, 暗通	DC	电缆, 2,000 mm
50122600	ET28.3/2N-200-M12	0.001 ...0.65 m 0.001 ...0.85 m	500 Hz	LED, 红	晶体管, NPN, 亮通	晶体管, NPN, 暗通	DC	电缆, 带M12接头, 200 mm, M12, 塑料
50122596	ET28.3/4P-M12	0.001 ...0.65 m 0.001 ...0.85 m	500 Hz	LED, 红	晶体管, PNP, 亮通	晶体管, PNP, 暗通	DC	接头, M12, 塑料
50122598	ET28.3/4P	0.001 ...0.65 m 0.001 ...0.85 m	500 Hz	LED, 红	晶体管, PNP, 亮通	晶体管, PNP, 暗通	DC	电缆, 2,000 mm
50122597	ET28.3/4P-200-M12	0.001 ...0.65 m 0.001 ...0.85 m	500 Hz	LED, 红	晶体管, PNP, 亮通	晶体管, PNP, 暗通	DC	电缆, 带M12接头, 200 mm, M12, 塑料
50122593	FT28.3/2N-M12	0.001 ...0.21 m 0 ...0.25 m	500 Hz	LED, 红	晶体管, NPN, 亮通	晶体管, NPN, 暗通	DC	接头, M12, 塑料
50122595	FT28.3/2N	0.001 ...0.21 m 0 ...0.25 m	500 Hz	LED, 红	晶体管, NPN, 亮通	晶体管, NPN, 暗通	DC	电缆, 2,000 mm
50122594	FT28.3/2N-200-M12	0.001 ...0.21 m 0 ...0.25 m	500 Hz	LED, 红	晶体管, NPN, 亮通	晶体管, NPN, 暗通	DC	电缆, 带M12接头, 200 mm, M12, 塑料
50122590	FT28.3/4P-M12	0.001 ...0.21 m 0 ...0.25 m	500 Hz	LED, 红	晶体管, PNP, 亮通	晶体管, PNP, 暗通	DC	接头, M12, 塑料
50122592	FT28.3/4P	0.001 ...0.21 m 0 ...0.25 m	500 Hz	LED, 红	晶体管, PNP, 亮通	晶体管, PNP, 暗通	DC	电缆, 2,000 mm
50122591	FT28.3/4P-200-M12	0.001 ...0.21 m 0 ...0.25 m	500 Hz	LED, 红	晶体管, PNP, 亮通	晶体管, PNP, 暗通	DC	电缆, 带M12接头, 200 mm, M12, 塑料

28系列

尺寸图



318B系列



订货号	产品描述	检测距离[m] 最大检测距离[m]	开关频率	光源	开关量输出1	开关量输出2	电压 类型	连接
对射型传感器								
50116853	▶ LS318B/9D-M12	0 ...10 m 0 ...15 m		LED, 红			DC	接头, M12, 塑料
50116845	◀ LE318B/2N-M12	0 ...10 m 0 ...15 m	500 Hz		晶体管, NPN, 亮通	晶体管, NPN, 暗通	DC	接头, M12, 塑料
50116847	◀ LE318B/4P-M12	0 ...10 m 0 ...15 m	500 Hz		晶体管, PNP, 亮通	晶体管, PNP, 暗通	DC	接头, M12, 塑料
50116852	▶ LS318B/9D	0 ...10 m 0 ...15 m		LED, 红			DC	电缆, 2,000 mm
50116844	◀ LE318B/2N	0 ...10 m 0 ...15 m	500 Hz		晶体管, NPN, 亮通	晶体管, NPN, 暗通	DC	电缆, 2,000 mm
50116846	◀ LE318B/4P	0 ...10 m 0 ...15 m	500 Hz		晶体管, PNP, 亮通	晶体管, PNP, 暗通	DC	电缆, 2,000 mm
50116855	▶ LS318B.W/9D-M12	0 ...5.5 m 0 ...8 m		LED, 红			DC	接头, M12, 塑料
50116849	◀ LE318B.W/2N-M12	0 ...5.5 m 0 ...8 m	500 Hz		晶体管, NPN, 亮通	晶体管, NPN, 暗通	DC	接头, M12, 塑料
50116851	◀ LE318B.W/4P-M12	0 ...5.5 m 0 ...8 m	500 Hz		晶体管, PNP, 亮通	晶体管, PNP, 暗通	DC	接头, M12, 塑料
50116854	▶ LS318B.W/9D	0 ...5.5 m 0 ...8 m		LED, 红			DC	电缆, 2,000 mm
50116848	◀ LE318B.W/2N	0 ...5.5 m 0 ...8 m	500 Hz		晶体管, NPN, 亮通	晶体管, NPN, 暗通	DC	电缆, 2,000 mm
50116850	◀ LE318B.W/4P	0 ...5.5 m 0 ...8 m	500 Hz		晶体管, PNP, 亮通	晶体管, PNP, 暗通	DC	电缆, 2,000 mm
▶发射器/接收器◀								
镜反射型传感器								
50116857	PRK318B/2N-M12	0.02 ...4.5 m 0.02 ...6 m	500 Hz	LED, 红	晶体管, NPN, 亮通	晶体管, NPN, 暗通	DC	接头, M12, 塑料
50116856	PRK318B/2N	0.02 ...4.5 m 0.02 ...6 m	500 Hz	LED, 红	晶体管, NPN, 亮通	晶体管, NPN, 暗通	DC	电缆, 2,000 mm
50116859	PRK318B/4P-M12	0.02 ...4.5 m 0.02 ...6 m	500 Hz	LED, 红	晶体管, PNP, 亮通	晶体管, PNP, 暗通	DC	接头, M12, 塑料
50116858	PRK318B/4P	0.02 ...4.5 m 0.02 ...6 m	500 Hz	LED, 红	晶体管, PNP, 亮通	晶体管, PNP, 暗通	DC	电缆, 2,000 mm
50116861	PRK318B.W/2N-M12	0.02 ...4 m 0.02 ...5 m	500 Hz	LED, 红	晶体管, NPN, 亮通	晶体管, NPN, 暗通	DC	接头, M12, 塑料
50116860	PRK318B.W/2N	0.02 ...4 m 0.02 ...5 m	500 Hz	LED, 红	晶体管, NPN, 亮通	晶体管, NPN, 暗通	DC	电缆, 2,000 mm
50116863	PRK318B.W/4P-M12	0.02 ...4 m 0.02 ...5 m	500 Hz	LED, 红	晶体管, PNP, 亮通	晶体管, PNP, 暗通	DC	接头, M12, 塑料
50116862	PRK318B.W/4P	0.02 ...4 m 0.02 ...5 m	500 Hz	LED, 红	晶体管, PNP, 亮通	晶体管, PNP, 暗通	DC	电缆, 2,000 mm

结合不同反射板的详细检测距离请查阅相应的在线技术资料

漫反射型传感器

50122564	ET318B.3/2N-M12	0.001 ...0.7 m 0 ...1 m	500 Hz	LED, 红	晶体管, NPN, 亮通	晶体管, NPN, 暗通	DC	接头, M12, 塑料
50122565	ET318B.3/2N	0.001 ...0.7 m 0 ...1 m	500 Hz	LED, 红	晶体管, NPN, 亮通	晶体管, NPN, 暗通	DC	电缆, 2,000 mm
50122562	ET318B.3/4P-M12	0.001 ...0.7 m 0 ...1 m	500 Hz	LED, 红	晶体管, PNP, 亮通	晶体管, PNP, 暗通	DC	接头, M12, 塑料
50122563	ET318B.3/4P	0.001 ...0.7 m 0 ...1 m	500 Hz	LED, 红	晶体管, PNP, 亮通	晶体管, PNP, 暗通	DC	电缆, 2,000 mm
50122560	ET318B.W3/2N-M12	0.005 ...0.35 m 0.001 ...0.45 m	500 Hz	LED, 红	晶体管, NPN, 亮通	晶体管, NPN, 暗通	DC	接头, M12, 塑料

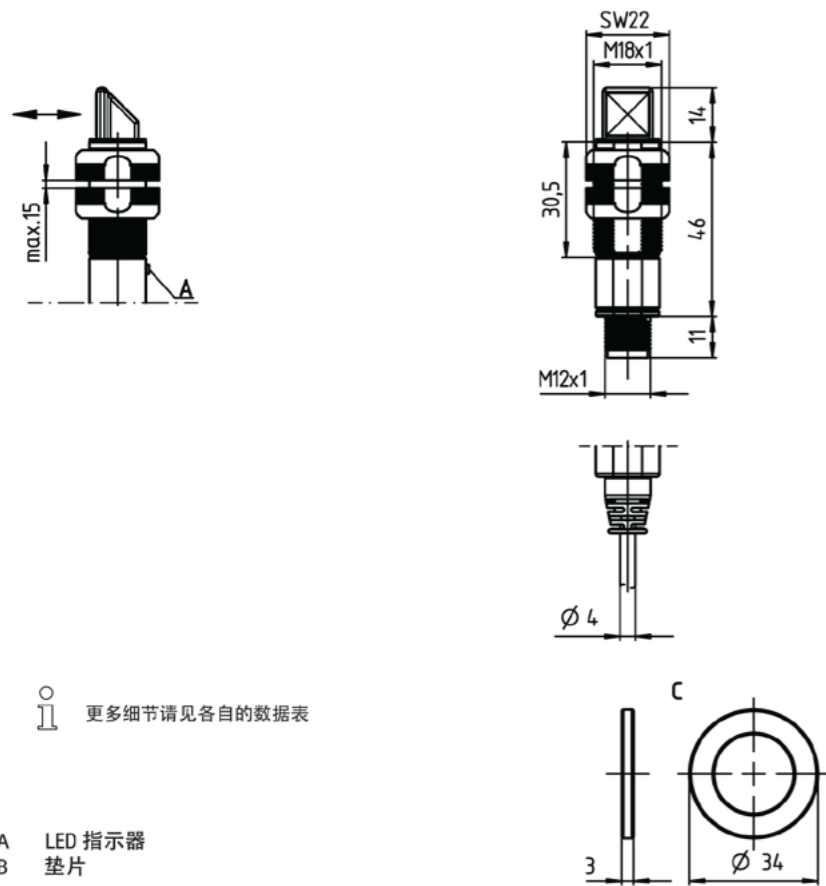
318B系列



订货号	产品描述	检测距离[m] 最大检测距离[m]	开关频率	光源	开关量输出1	开关量输出2	电压 类型	连接
50122561	ET318B.W3/2N	0.005 ...0.35 m 0.001 ...0.45 m	500 Hz	LED, 红	晶体管, NPN, 亮通	晶体管, NPN, 暗通	DC	电缆, 2,000 mm
50122558	ET318B.W3/4P-M12	0.005 ...0.35 m 0.001 ...0.45 m	500 Hz	LED, 红	晶体管, PNP, 亮通	晶体管, PNP, 暗通	DC	接头, M12, 塑料
50122559	ET318B.W3/4P	0.005 ...0.35 m 0.001 ...0.45 m	500 Hz	LED, 红	晶体管, PNP, 亮通	晶体管, PNP, 暗通	DC	电缆, 2,000 mm
50126607	ET318Bl.3/4P	0.001 ...0.7 m 0 ...1 m	500 Hz	LED, 红 外	晶体管, PNP, 亮通	晶体管, PNP, 暗通	DC	电缆, 2,000 mm
50126606	ET318Bl.3/2N	0.001 ...0.7 m 0 ...1 m	500 Hz	LED, 红 外	晶体管, NPN, 亮通	晶体管, NPN, 暗通	DC	电缆, 2,000 mm
50127998	ET318Bl.3/4P-M12	0.001 ...0.7 m 0 ...1 m	500 Hz	LED, 红 外	晶体管, PNP, 亮通	晶体管, PNP, 暗通	DC	接头, M12, 塑料
50127999	ET318Bl.3/2N-M12	0.001 ...0.7 m 0 ...1 m	500 Hz	LED, 红 外	晶体管, NPN, 亮通	晶体管, NPN, 暗通	DC	接头, M12, 塑料
50127929	ET318Bl-400F.3/2N	0.001 ...0.4 m 0.001 ...0.4 m	500 Hz	LED, 红 外	晶体管, NPN, 亮通	晶体管, NPN, 暗通	DC	电缆, 2,000 mm
50122556	FT318B.3/2N-M12	0.001 ...0.215 m 0 ...0.28 m	500 Hz	LED, 红	晶体管, NPN, 亮通	晶体管, NPN, 暗通	DC	接头, M12, 塑料
50122557	FT318B.3/2N	0.001 ...0.215 m 0 ...0.28 m	500 Hz	LED, 红	晶体管, NPN, 亮通	晶体管, NPN, 暗通	DC	电缆, 2,000 mm
50122554	FT318B.3/4P-M12	0.001 ...0.215 m 0 ...0.28 m	500 Hz	LED, 红	晶体管, PNP, 亮通	晶体管, PNP, 暗通	DC	接头, M12, 塑料
50122555	FT318B.3/4P	0.001 ...0.215 m 0 ...0.28 m	500 Hz	LED, 红	晶体管, PNP, 亮通	晶体管, PNP, 暗通	DC	电缆, 2,000 mm
50122552	FT318B.W3/2N-M12	0.002 ...0.1 m 0 ...0.12 m	500 Hz	LED, 红	晶体管, NPN, 亮通	晶体管, NPN, 暗通	DC	接头, M12, 塑料
50122553	FT318B.W3/2N	0.002 ...0.1 m 0 ...0.12 m	500 Hz	LED, 红	晶体管, NPN, 亮通	晶体管, NPN, 暗通	DC	电缆, 2,000 mm
50122550	FT318B.W3/4P-M12	0.002 ...0.1 m 0 ...0.12 m	500 Hz	LED, 红	晶体管, PNP, 亮通	晶体管, PNP, 暗通	DC	接头, M12, 塑料
50122551	FT318B.W3/4P	0.002 ...0.1 m 0 ...0.12 m	500 Hz	LED, 红	晶体管, PNP, 亮通	晶体管, PNP, 暗通	DC	电缆, 2,000 mm
50126609	FT318Bl.3/4P	0.001 ...0.215 m 0 ...0.28 m	500 Hz	LED, 红 外	晶体管, PNP, 亮通	晶体管, PNP, 暗通	DC	电缆, 2,000 mm
50126608	FT318Bl.3/2N	0.001 ...0.215 m 0 ...0.28 m	500 Hz	LED, 红 外	晶体管, NPN, 亮通	晶体管, NPN, 暗通	DC	电缆, 2,000 mm
50127996	FT318Bl.3/4P-M12	0.001 ...0.215 m 0 ...0.28 m	500 Hz	LED, 红 外	晶体管, PNP, 亮通	晶体管, PNP, 暗通	DC	接头, M12, 塑料
50127997	FT318Bl.3/2N-M12	0.001 ...0.215 m 0 ...0.28 m	500 Hz	LED, 红 外	晶体管, NPN, 亮通	晶体管, NPN, 暗通	DC	接头, M12, 塑料
50127928	FT318Bl-100F.3/2N	0.001 ...0.1 m 0.001 ...0.1 m	500 Hz	LED, 红 外	晶体管, NPN, 亮通	晶体管, NPN, 暗通	DC	电缆, 2,000 mm
50133944	FT318Bl.X3/2N-M12	0.001 ...0.11 m 0.001 ...0.13 m	500 Hz	LED, 红 外	晶体管, NPN, 亮通	晶体管, NPN, 暗通	DC	插头, M12, 塑料
50133270	FT318Bl.X3/2N	0.001 ...0.11 m 0.001 ...0.13 m	500 Hz	LED, 红 外	晶体管, NPN, 亮通	晶体管, NPN, 暗通	DC	电缆, 2,000 mm
50133945	FT318Bl.X3/4P-M12	0.001 ...0.11 m 0.001 ...0.13 m	500 Hz	LED, 红 外	晶体管, PNP, 亮通	晶体管, PNP, 暗通	DC	插头, M12, 塑料
50133943	FT318Bl.X3/4P	0.001 ...0.11 m 0.001 ...0.13 m	500 Hz	LED, 红 外	晶体管, PNP, 亮通	晶体管, PNP, 暗通	DC	电缆, 2,000 mm

318B系列

尺寸图



328系列



订货号	产品描述	检测距离[m] 最大检测距离[m]	开关频率	光源	开关量输出1	开关量输出2	电压类型	连接
对射型传感器								
50122702	▶ LS328/9D-M12	0 ...10 m 0 ...15 m		LED, 红			DC	接头, M12, 塑料
50122711	◀ LE328/2N-M12		500 Hz		晶体管, NPN, 亮通	晶体管, NPN, 暗通	DC	接头, M12, 塑料
50122709	◀ LE328/4P-M12		500 Hz		晶体管, PNP, 亮通	晶体管, PNP, 暗通	DC	接头, M12, 塑料
50122699	▶ LS328/XX-M12	0 ...10 m 0 ...15 m		LED, 红			DC	接头, M12, 塑料
50122708	◀ LE328/4X-M12		500 Hz		晶体管, PNP, 亮通		DC	接头, M12, 塑料
50122703	▶ LS328/9D	0 ...10 m 0 ...15 m		LED, 红			DC	电缆, 2,000 mm
50122712	◀ LE328/2N		500 Hz		晶体管, NPN, 亮通	晶体管, NPN, 暗通	DC	电缆, 2,000 mm
50122710	◀ LE328/4P		500 Hz		晶体管, PNP, 亮通	晶体管, PNP, 暗通	DC	电缆, 2,000 mm
50122700	▶ LS328.W/9D-M12	0 ...5.5 m 0 ...8 m		LED, 红			DC	接头, M12, 塑料
50122706	◀ LE328.W/2N-M12		500 Hz		晶体管, NPN, 亮通	晶体管, NPN, 暗通	DC	接头, M12, 塑料
50122704	◀ LE328.W/4P-M12		500 Hz		晶体管, PNP, 亮通	晶体管, PNP, 暗通	DC	接头, M12, 塑料
50122701	▶ LS328.W/9D	0 ...5.5 m 0 ...8 m		LED, 红			DC	电缆, 2,000 mm
50122707	◀ LE328.W/2N		500 Hz		晶体管, NPN, 亮通	晶体管, NPN, 暗通	DC	电缆, 2,000 mm
50122705	◀ LE328.W/4P		500 Hz		晶体管, PNP, 亮通	晶体管, PNP, 暗通	DC	电缆, 2,000 mm
▶发射器/接收器◀								
镜反射型光电传感器								
50122697	PRK328.3/2N-M12	0.02 ...4.5 m 0.02 ...6 m	500 Hz	LED, 红	晶体管, NPN, 亮通	晶体管, NPN, 暗通	DC	接头, M12, 塑料
50122698	PRK328.3/2N	0.02 ...4.5 m 0.02 ...6 m	500 Hz	LED, 红	晶体管, NPN, 亮通	晶体管, NPN, 暗通	DC	电缆, 2,000 mm
50122695	PRK328.3/4P-M12	0.02 ...4.5 m 0.02 ...6 m	500 Hz	LED, 红	晶体管, PNP, 亮通	晶体管, PNP, 暗通	DC	接头, M12, 塑料
50122696	PRK328.3/4P	0.02 ...4.5 m 0.02 ...6 m	500 Hz	LED, 红	晶体管, PNP, 亮通	晶体管, PNP, 暗通	DC	电缆, 2,000 mm
50122691	PRK328.W3/2N-M12	0.02 ...4 m 0.02 ...5 m	500 Hz	LED, 红	晶体管, NPN, 亮通	晶体管, NPN, 暗通	DC	接头, M12, 塑料
50122694	PRK328.W3/2N	0.02 ...4 m 0.02 ...5 m	500 Hz	LED, 红	晶体管, NPN, 亮通	晶体管, NPN, 暗通	DC	电缆, 2,000 mm
50122696	PRK328.3/4P	0.02 ...4.5 m 0.02 ...6 m	500 Hz	LED, 红	晶体管, PNP, 亮通	晶体管, PNP, 暗通	DC	电缆, 2,000 mm
50122691	PRK328.W3/2N-M12	0.02 ...4 m 0.02 ...5 m	500 Hz	LED, 红	晶体管, NPN, 亮通	晶体管, NPN, 暗通	DC	接头, M12, 塑料
50122694	PRK328.W3/2N	0.02 ...4 m 0.02 ...5 m	500 Hz	LED, 红	晶体管, NPN, 亮通	晶体管, NPN, 暗通	DC	电缆, 2,000 mm
50122689	PRK328.W3/4P-M12	0.02 ...4 m 0.02 ...5 m	500 Hz	LED, 红	晶体管, PNP, 亮通	晶体管, PNP, 暗通	DC	接头, M12, 塑料

结合不同反射板的详细检测距离请查阅相应的在线技术资料

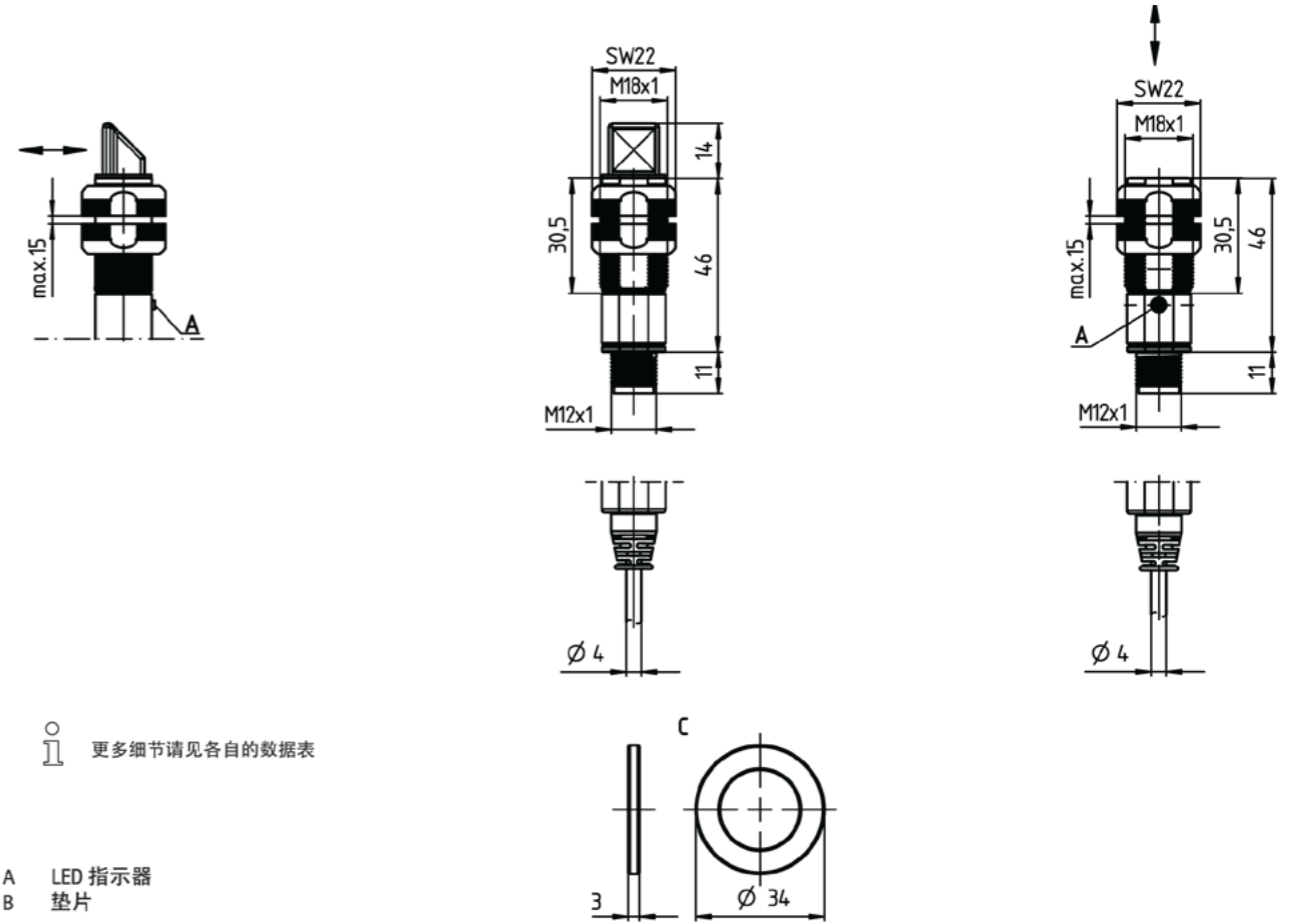
328系列



订货号	产品描述	检测距离[m] 最大检测距离[m]	开关频率	光源	开关量输出1	开关量输出2	电压类型	连接
漫反射型传感器								
50122728	ET328.3/2N-M12	0.001 ...0.7 m 0.001 ...1 m	500 Hz	LED, 红	晶体管, NPN, 亮通	晶体管, NPN, 暗通	DC	接头, M12, 塑料
50122729	ET328.3/2N	0.001 ...0.7 m 0.001 ...1 m	500 Hz	LED, 红	晶体管, NPN, 亮通	晶体管, NPN, 暗通	DC	电缆, 2,000 mm
50122726	ET328.3/4P-M12	0.001 ...0.7 m 0.001 ...1 m	500 Hz	LED, 红	晶体管, PNP, 亮通	晶体管, PNP, 暗通	DC	接头, M12, 塑料
50122727	ET328.3/4P	0.001 ...0.7 m 0.001 ...1 m	500 Hz	LED, 红	晶体管, PNP, 亮通	晶体管, PNP, 暗通	DC	电缆, 2,000 mm
50122724	ET328.W3/2N-M12	0.005 ...0.35 m 0.001 ...0.45 m	500 Hz	LED, 红	晶体管, NPN, 亮通	晶体管, NPN, 暗通	DC	接头, M12, 塑料
50122725	ET328.W3/2N	0.005 ...0.35 m 0.001 ...0.45 m	500 Hz	LED, 红	晶体管, NPN, 亮通	晶体管, NPN, 暗通	DC	电缆, 2,000 mm
50122721	ET328.W3/4P-M12	0.005 ...0.35 m 0.001 ...0.45 m	500 Hz	LED, 红	晶体管, PNP, 亮通	晶体管, PNP, 暗通	DC	接头, M12, 塑料
50122722	ET328.W3/4P	0.005 ...0.35 m 0.001 ...0.45 m	500 Hz	LED, 红	晶体管, PNP, 亮通	晶体管, PNP, 暗通	DC	电缆, 2,000 mm
50128196	ET328I-400F.3/4P	0.001 ...0.4 m 0.001 ...0.4 m	500 Hz	LED, 红外	晶体管, PNP, 亮通	晶体管, PNP, 暗通	DC	电缆, 2,000 mm
50128197	ET328I-400F.3/2N	0.001 ...0.4 m 0.001 ...0.4 m	500 Hz	LED, 红外	晶体管, NPN, 亮通	晶体管, NPN, 暗通	DC	电缆, 2,000 mm
50129140	ET328I-400F.3/4P-M12	0.001 ...0.4 m 0.001 ...0.4 m	500 Hz	LED, 红外	晶体管, PNP, 亮通	晶体管, PNP, 暗通	DC	接头, M12, 塑料
50129139	ET328I-400F.3/2N-M12	0.001 ...0.4 m 0.001 ...0.4 m	500 Hz	LED, 红外	晶体管, NPN, 亮通	晶体管, NPN, 暗通	DC	接头, M12, 塑料
50122719	FT328.3/2N-M12	0.001 ...0.215 m 0.001 ...0.280 m	500 Hz	LED, 红	晶体管, NPN, 亮通	晶体管, NPN, 暗通	DC	接头, M12, 塑料
50122720	FT328.3/2N	0.001 ...0.215 m 0.001 ...0.280 m	500 Hz	LED, 红	晶体管, NPN, 亮通	晶体管, NPN, 暗通	DC	电缆, 2,000 mm
50122717	FT328.3/4P-M12	0.001 ...0.215 m 0.001 ...0.280 m	500 Hz	LED, 红	晶体管, PNP, 亮通	晶体管, PNP, 暗通	DC	接头, M12, 塑料
50122718	FT328.3/4P	0.001 ...0.215 m 0.001 ...0.280 m	500 Hz	LED, 红	晶体管, PNP, 亮通	晶体管, PNP, 暗通	DC	电缆, 2,000 mm
50122715	FT328.W3/2N-M12	0.002 ...0.1 m 0 ...0.12 m	500 Hz	LED, 红	晶体管, NPN, 亮通	晶体管, NPN, 暗通	DC	接头, M12, 塑料
50122716	FT328.W3/2N	0.002 ...0.1 m 0 ...0.12 m	500 Hz	LED, 红	晶体管, NPN, 亮通	晶体管, NPN, 暗通	DC	电缆, 2,000 mm
50122713	FT328.W3/4P-M12	0.002 ...0.1 m 0 ...0.12 m	500 Hz	LED, 红	晶体管, PNP, 亮通	晶体管, PNP, 暗通	DC	接头, M12, 塑料
50122714	FT328.W3/4P	0.002 ...0.1 m 0 ...0.12 m	500 Hz	LED, 红	晶体管, PNP, 亮通	晶体管, PNP, 暗通	DC	电缆, 2,000 mm
50128198	FT328I-100F.3/4P	0.001 ...0.1 m 0.001 ...0.1 m	500 Hz	LED, 红外	晶体管, PNP, 亮通	晶体管, PNP, 暗通	DC	电缆, 2,000 mm
50128199	FT328I-100F.3/2N	0.001 ...0.1 m 0.001 ...0.1 m	500 Hz	LED, 红外	晶体管, NPN, 亮通	晶体管, NPN, 暗通	DC	电缆, 2,000 mm
50127773	FT328I.3/4P-M12P1*	0.08 ...0.12 m 0.08 ...0.15 m	500 Hz	LED, 红外	晶体管, PNP, 亮通	晶体管, PNP, 暗通	DC	接头, M12, 塑料
50133941	FT328I.X3/2N-M12	0.001 ...0.11 m 0.001 ...0.13 m	500 Hz	LED, 红外	晶体管, NPN, 亮通	晶体管, NPN, 暗通	DC	插头, M12, 塑料
50133271	FT328I.X3/2N	0.001 ...0.11 m 0.001 ...0.13 m	500 Hz	LED, 红外	晶体管, NPN, 亮通	晶体管, NPN, 暗通	DC	电缆, 2,000 mm
50133942	FT328I.X3/4P-M12	0.001 ...0.11 m 0.001 ...0.13 m	500 Hz	LED, 红外	晶体管, PNP, 亮通	晶体管, PNP, 暗通	DC	插头, M12, 塑料
50133940	FT328I.X3/4P	0.001 ...0.11 m 0.001 ...0.13 m	500 Hz	LED, 红外	晶体管, PNP, 亮通	晶体管, PNP, 暗通	DC	电缆, 2,000 mm

328系列

尺寸图



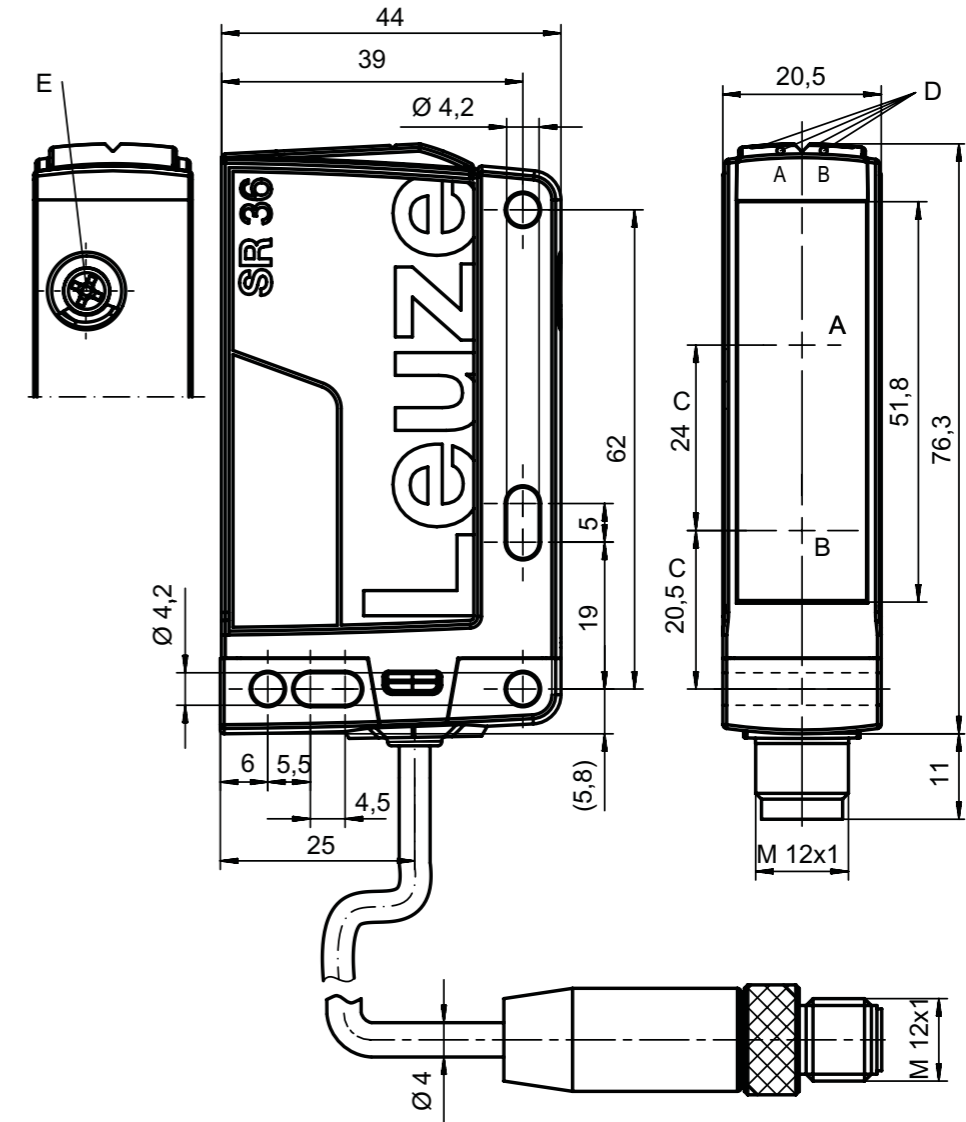
36系列



订货号	产品描述	检测距离[m] 最大检测距离[m]	开关频率	光源	开关量输出	连接
漫反射传感器						
50147079	HT36/4X-M12	0.01 ... 2.5 m	250 Hz	LED, 红	晶体管, PNP, 亮通	接头, M12, 塑料
50147080	HT36/PX-M12	0.01 ... 2.5 m	250 Hz	LED, 红	晶体管, PNP, 暗通	接头, M12, 塑料
50147081	HT36/2X-M12	0.01 ... 2.5 m	250 Hz	LED, 红	晶体管, NPN, 亮通	接头, M12, 塑料
50147082	HT36/NX-M12	0.01 ... 2.5 m	250 Hz	LED, 红	晶体管, NPN, 暗通	接头, M12, 塑料
50147083	HT36/4X-200-M12	0.01 ... 2.5 m	250 Hz	LED, 红	晶体管, PNP, 亮通	200mm电缆, M12接头, 塑料
50147084	HT36/PX-200-M12	0.01 ... 2.5 m	250 Hz	LED, 红	晶体管, PNP, 暗通	200mm电缆, M12接头, 塑料
50147085	HT36/2X-200-M12	0.01 ... 2.5 m	250 Hz	LED, 红	晶体管, NPN, 亮通	200mm电缆, M12接头, 塑料
50147086	HT36/NX-200-M12	0.01 ... 2.5 m	250 Hz	LED, 红	晶体管, NPN, 暗通	200mm电缆, M12接头, 塑料
50147087	HT36/4	0.01 ... 2.5 m	250 Hz	LED, 红	晶体管, PNP, 亮通	电缆, 2,000mm
50147088	HT36/P	0.01 ... 2.5 m	250 Hz	LED, 红	晶体管, PNP, 暗通	电缆, 2,000mm
50147089	HT36/2	0.01 ... 2.5 m	250 Hz	LED, 红	晶体管, NPN, 亮通	电缆, 2,000mm
50147090	HT36/N	0.01 ... 2.5 m	250 Hz	LED, 红	晶体管, NPN, 暗通	电缆, 2,000mm
50147091	HT36I/4X-M12	0.01 ... 2.5 m	250 Hz	LED, 红外	晶体管, PNP, 亮通	接头, M12, 塑料
50147092	HT36I/PX-M12	0.01 ... 2.5 m	250 Hz	LED, 红外	晶体管, PNP, 暗通	接头, M12, 塑料
50147093	HT36I/2X-M12	0.01 ... 2.5 m	250 Hz	LED, 红外	晶体管, NPN, 亮通	接头, M12, 塑料
50147094	HT36I/NX-M12	0.01 ... 2.5 m	250 Hz	LED, 红外	晶体管, NPN, 暗通	接头, M12, 塑料
50147095	HT36I/4X-200-M12	0.01 ... 2.5 m	250 Hz	LED, 红外	晶体管, PNP, 亮通	200mm电缆, M12接头, 塑料
50147096	HT36I/PX-200-M12	0.01 ... 2.5 m	250 Hz	LED, 红外	晶体管, PNP, 暗通	200mm电缆, M12接头, 塑料
50147097	HT36I/2X-200-M12	0.01 ... 2.5 m	250 Hz	LED, 红外	晶体管, NPN, 亮通	200mm电缆, M12接头, 塑料
50147098	HT36I/NX-200-M12	0.01 ... 2.5 m	250 Hz	LED, 红外	晶体管, NPN, 暗通	200mm电缆, M12接头, 塑料
50147099	HT36I/4	0.01 ... 2.5 m	250 Hz	LED, 红外	晶体管, PNP, 亮通	电缆, 2,000mm
50147100	HT36I/P	0.01 ... 2.5 m	250 Hz	LED, 红外	晶体管, PNP, 暗通	电缆, 2,000mm
50147101	HT36I/2	0.01 ... 2.5 m	250 Hz	LED, 红外	晶体管, NPN, 亮通	电缆, 2,000mm
50147102	HT36I/N	0.01 ... 2.5 m	250 Hz	LED, 红外	晶体管, NPN, 暗通	电缆, 2,000mm

36系列

漫反射式传感器尺寸图



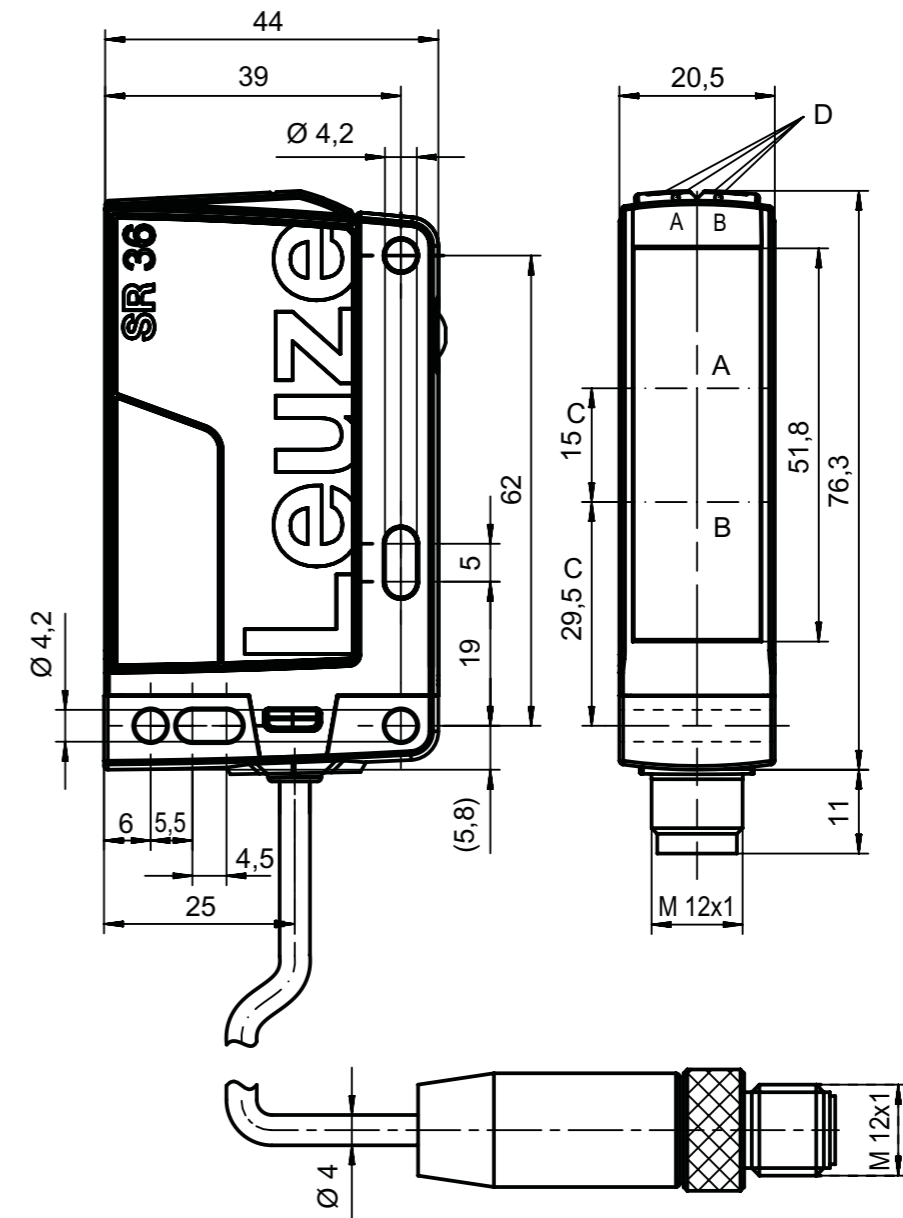
36系列



订货号	产品描述	检测距离[m] 最大检测距离[m]	开关频率	光源	开关量输出	连接
镜反射传感器						
50147103	PRK36/4X-M12	0.3 – 21 m	300 Hz	LED, 红	晶体管, PNP, 亮通	接头, M12, 塑料
50147104	PRK36/PX-M12	0.3 – 21 m	300 Hz	LED, 红	晶体管, PNP, 暗通	接头, M12, 塑料
50147105	PRK36/2X-M12	0.3 – 21 m	300 Hz	LED, 红	晶体管, NPN, 亮通	接头, M12, 塑料
50147106	PRK36/NX-M12	0.3 – 21 m	300 Hz	LED, 红	晶体管, NPN, 暗通	接头, M12, 塑料
50147107	PRK36/4X-200-M12	0.3 – 21 m	300 Hz	LED, 红	晶体管, PNP, 亮通	200mm电缆, M12接头, 塑料
50147108	PRK36/PX-200-M12	0.3 – 21 m	300 Hz	LED, 红	晶体管, PNP, 暗通	200mm电缆, M12接头, 塑料
50147109	PRK36/2X-200-M12	0.3 – 21 m	300 Hz	LED, 红	晶体管, NPN, 亮通	200mm电缆, M12接头, 塑料
50147110	PRK36/NX-200-M12	0.3 – 21 m	300 Hz	LED, 红	晶体管, NPN, 暗通	200mm电缆, M12接头, 塑料
50147111	PRK36/4	0.3 – 21 m	300 Hz	LED, 红	晶体管, PNP, 亮通	电缆, 2,000mm
50147112	PRK36/P	0.3 – 21 m	300 Hz	LED, 红	晶体管, PNP, 暗通	电缆, 2,000mm
50147113	PRK36/2	0.3 – 21 m	300 Hz	LED, 红	晶体管, NPN, 亮通	电缆, 2,000mm
50147114	PRK36/N	0.3 – 21 m	300 Hz	LED, 红	晶体管, NPN, 暗通	电缆, 2,000mm
50147115	PRK36.D/4X-M12	0.3 – 14 m	300 Hz	LED, 红	晶体管, PNP, 亮通	接头, M12, 塑料
50147116	PRK36.D/PX-M12	0.3 – 14 m	300 Hz	LED, 红	晶体管, PNP, 暗通	接头, M12, 塑料
50147117	PRK36.D/2X-M12	0.3 – 14 m	300 Hz	LED, 红	晶体管, NPN, 亮通	接头, M12, 塑料
50147118	PRK36.D/NX-M12	0.3 – 14 m	300 Hz	LED, 红	晶体管, NPN, 暗通	接头, M12, 塑料
50147119	PRK36.D/4X-200-M12	0.3 – 14 m	300 Hz	LED, 红	晶体管, PNP, 亮通	200mm电缆, M12接头, 塑料
50147120	PRK36.D/PX-200-M12	0.3 – 14 m	300 Hz	LED, 红	晶体管, PNP, 暗通	200mm电缆, M12接头, 塑料
50147121	PRK36.D/2X-200-M12	0.3 – 14 m	300 Hz	LED, 红	晶体管, NPN, 亮通	200mm电缆, M12接头, 塑料
50147122	PRK36.D/NX-200-M12	0.3 – 14 m	300 Hz	LED, 红	晶体管, NPN, 暗通	200mm电缆, M12接头, 塑料
50147123	PRK36.D/4	0.3 – 14 m	300 Hz	LED, 红	晶体管, PNP, 亮通	电缆, 2,000mm
50147124	PRK36.D/P	0.3 – 14 m	300 Hz	LED, 红	晶体管, PNP, 暗通	电缆, 2,000mm
50147125	PRK36.D/2	0.3 – 14 m	300 Hz	LED, 红	晶体管, NPN, 亮通	电缆, 2,000mm
50147126	PRK36.D/N	0.3 – 14 m	300 Hz	LED, 红	晶体管, NPN, 暗通	电缆, 2,000mm

36系列

镜反射传感器尺寸图



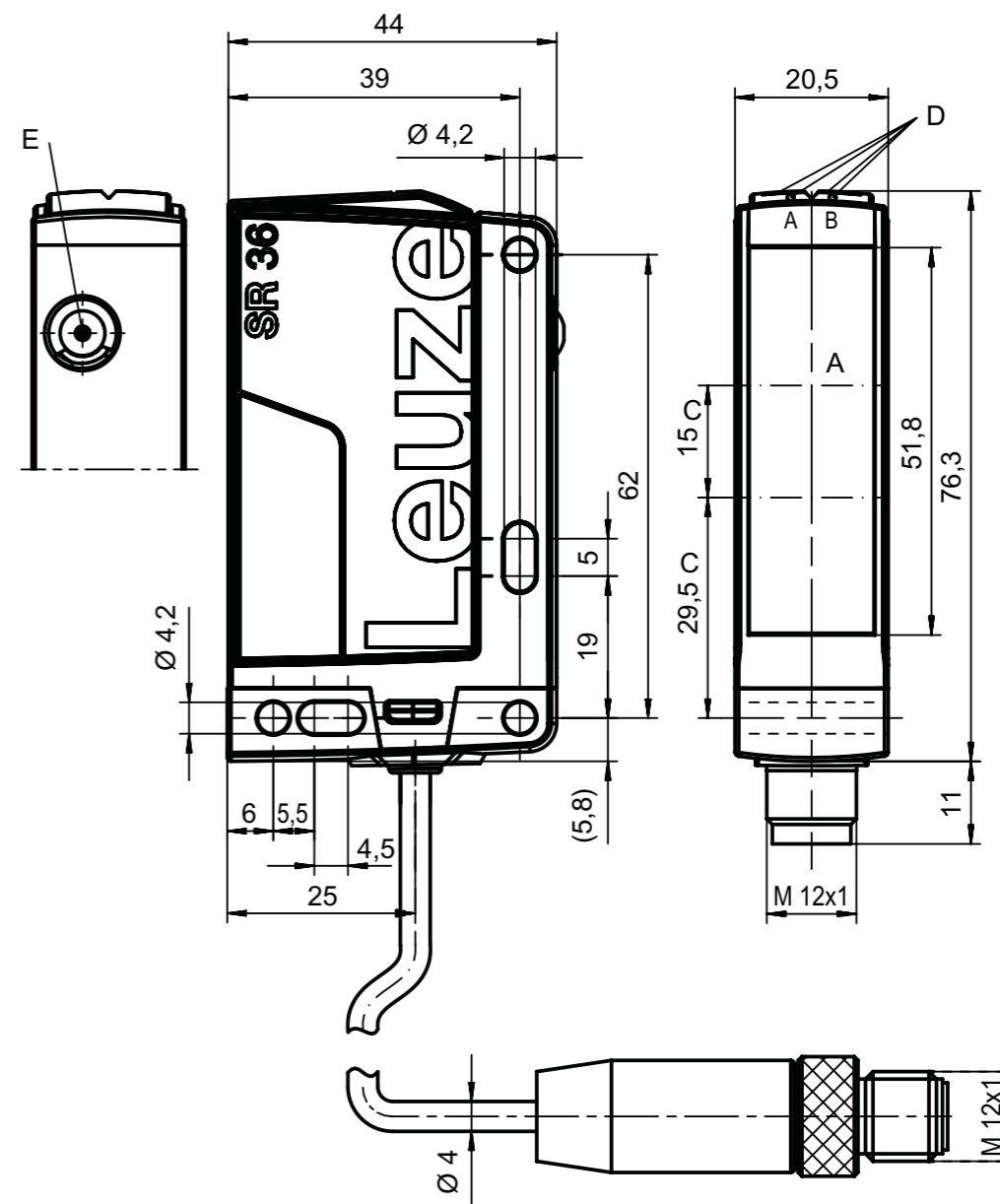
36系列



订货号	产品描述	检测距离[m] 最大检测距离[m]	开关频率	光源	开关量输出	连接
对射传感器						
50147130	LE36.1/4X-M12	0 – 100 m	300 Hz		晶体管, PNP, 亮通	接头, M12, 塑料
50147131	LE36.1/PX-M12	0 – 100 m	300 Hz		晶体管, PNP, 暗通	接头, M12, 塑料
50147132	LE36.1/2X-M12	0 – 100 m	300 Hz		晶体管, NPN, 亮通	接头, M12, 塑料
50147133	LE36.1/NX-M12	0 – 100 m	300 Hz		晶体管, NPN, 暗通	接头, M12, 塑料
50147134	LE36.1/4X-200-M12	0 – 100 m	300 Hz		晶体管, PNP, 亮通	200mm电缆, M12接头, 塑料
50147135	LE36.1/PX-200-M12	0 – 100 m	300 Hz		晶体管, PNP, 暗通	200mm电缆, M12接头, 塑料
50147136	LE36.1/2X-200-M12	0 – 100 m	300 Hz		晶体管, NPN, 亮通	200mm电缆, M12接头, 塑料
50147137	LE36.1/NX-200-M12	0 – 100 m	300 Hz		晶体管, NPN, 暗通	200mm电缆, M12接头, 塑料
50147138	LE36.1/4	0 – 100 m	300 Hz		晶体管, PNP, 亮通	电缆, 2,000mm
50147139	LE36.1/P	0 – 100 m	300 Hz		晶体管, PNP, 暗通	电缆, 2,000mm
50147140	LE36.1/2	0 – 100 m	300 Hz		晶体管, NPN, 亮通	电缆, 2,000mm
50147141	LE36.1/N	0 – 100 m	300 Hz		晶体管, NPN, 暗通	电缆, 2,000mm
50147127	LS36/XX-M12			LED, 红		接头, M12, 塑料
50147128	LS36/XX-200-M12			LED, 红		200mm电缆, M12接头, 塑料
50147129	LS36/XX			LED, 红		电缆, 2,000mm

36系列

对射传感器尺寸图



连接电缆和反射板

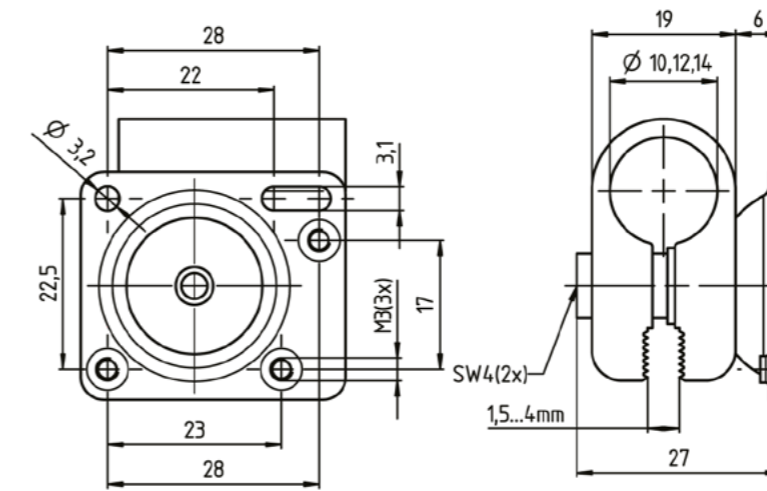
订货号	型号	连接1	连接2	引脚数	电缆长度	材质												
连接电缆																		
50104524	K-D M8A-4P-2m-PVC	接头, M8, 直形, 孔形	电缆开口	4	2,000 mm	PVC												
50104525	K-D M8W-4P-2m-PVC	接头, M8, 弯形, 孔形	电缆开口	4	2,000 mm	PVC												
50104526	K-D M8A-4P-5m-PVC	接头, M8, 直形, 孔形	电缆开口	4	5,000 mm	PVC												
50104527	K-D M8W-4P-5m-PVC	接头, M8, 弯形, 孔形	电缆开口	4	5,000 mm	PVC												
50104542	K-D M12A-4P-2m-PVC	接头, M12, 直形, 孔形	电缆开口	4	2,000 mm	PVC												
50104543	K-D M12W-4P-2m-PVC	接头, M12, 弯形, 孔形	电缆开口	4	2,000 mm	PVC												
50104544	K-D M12A-4P-5m-PVC	接头, M12, 直形, 孔形	电缆开口	4	5,000 mm	PVC												
50104545	K-D M12W-4P-5m-PVC	接头, M12, 弯形, 孔形	电缆开口	4 </tr <tr> <td>50104546</td> <td>K-D M12A-4P-10m-PVC</td> <td>接头, M12, 直形, 孔形</td> <td>电缆开口</td> <td>4</td> <td>10,000 mm</td> <td>PVC</td> </tr> <tr> <td>50104547</td> <td>K-D M12W-4P-10m-PVC</td> <td>接头, M12, 弯形, 孔形</td> <td>电缆开口</td> <td>4</td> <td>10,000 mm</td> <td>PVC</td> </tr>	50104546	K-D M12A-4P-10m-PVC	接头, M12, 直形, 孔形	电缆开口	4	10,000 mm	PVC	50104547	K-D M12W-4P-10m-PVC	接头, M12, 弯形, 孔形	电缆开口	4	10,000 mm	PVC
50104546	K-D M12A-4P-10m-PVC	接头, M12, 直形, 孔形	电缆开口	4	10,000 mm	PVC												
50104547	K-D M12W-4P-10m-PVC	接头, M12, 弯形, 孔形	电缆开口	4	10,000 mm	PVC												

订货号	型号	设计	镜面尺寸	安装	材质
反射板					
50022816	TKS 100X100	矩形	96 mm x 96 mm	可粘贴, 螺丝坚固	塑料
50081283	TKS 20X40	矩形	38 mm x 16 mm	可粘贴, 螺丝坚固	塑料
50023525	TKS 30X50	矩形	44 mm x 27 mm	可粘贴, 螺丝坚固	塑料
50040820	TKS 40X60	矩形	56 mm x 37 mm	可粘贴, 螺丝坚固	塑料
50125455	TKS 40X60.A	矩形	56 mm x 37 mm	可粘贴, 螺丝坚固	塑料
50024127	TK 82.2	圆形	79 mm	可粘贴, 螺丝坚固	塑料

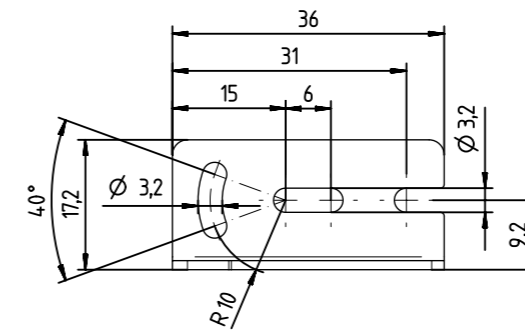
安装支架

适用于5、28系列。

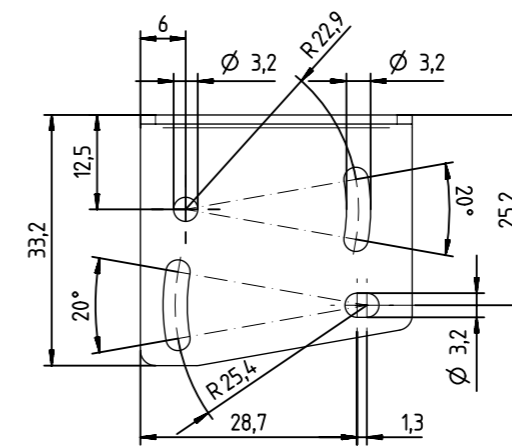
尺寸图



BTU 200M-D10
BTU 200M-D12
BTU 200M-D14



BT 205M



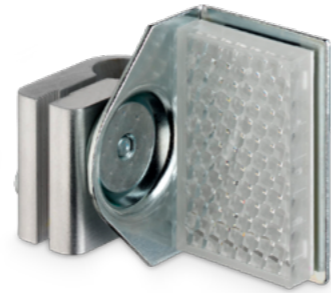
配件

高效工作需要的不仅仅是传感器。适当的配件几乎同样重要，它使传感器能够充分利用自身功能。无论您需要简单的安装、简便的连接还是可靠的信号，都可以在我们广泛的产品系列中轻松找到适合您应用的配件。

有关全部配件，请参见我们网站：

<https://www.leuze.com.cn/zh-cn/products/accessories>

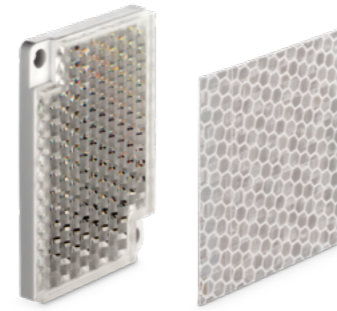
作为套件使用时，更简单、更快速



BTP 200M：
用于杆式安装的传感器保护罩



反射镜和反光胶贴可选



传感器分配盒，带M8或M12端口：
传感器分配盒，带4/6/8/10个端口，
安装透明度更高



连接选择丰富：直型连接、L型连接
以及带M8、M12接头的互连电缆连接，
还可配备LED



我们是您的 传感器专家

在瞬息万变的行业中, 我们和客户一起开发最适合他们的传感器解决方案: 创新, 精确, 高效。

劳易测集团概览

成立时间	1963
公司结构	两合公司, 家族式企业
总部	德国Owen
子公司数量	21
生产基地数量	5
技术能力中心数量	3
国际经销商	>40
员工人数	1,600



产品范围

- 开关传感器
- 测量传感器
- 安全产品与服务
- 识别
- 数据传输
- 网络 and 连接技术
- 工业图像处理
- 配件和辅助产品

聚焦行业

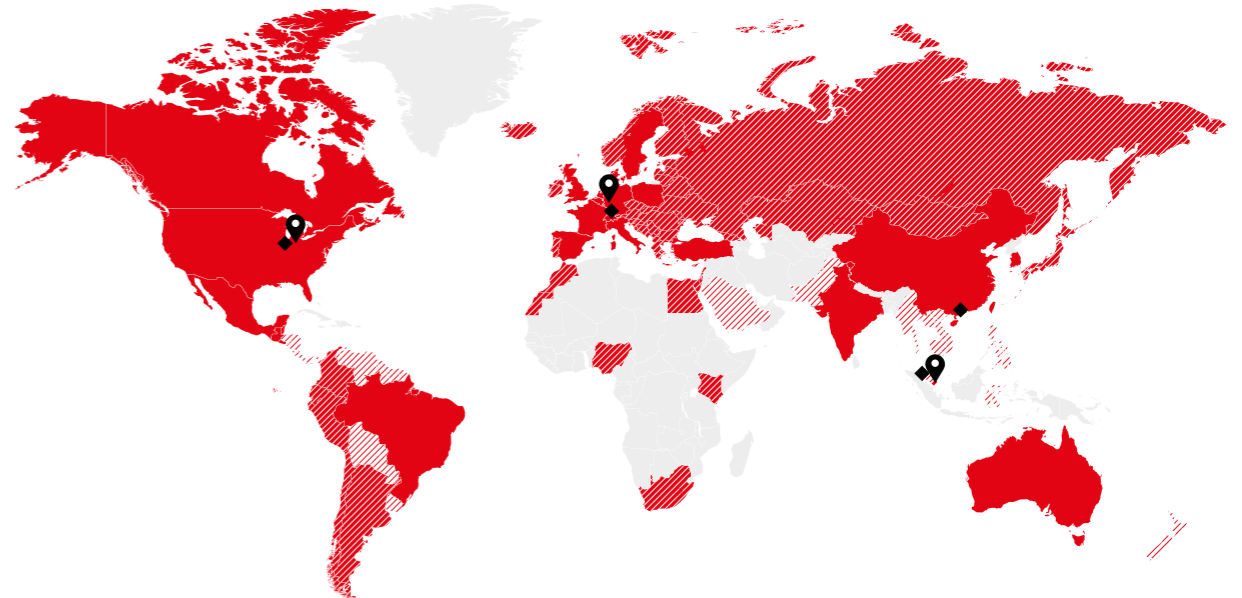
- 物流自动化
- 包装
- 机床
- 汽车工业
- 医疗实验室自动化
- 锂电
- 电子
- 光伏
- 轨道交通

Leuze electronic GmbH + Co. KG

In der Braike 1
73277 Owen
电话: +49 7021 573-0
传真: +49 7021 573-199
电子邮箱: info@leuze.com
www.leuze.com

始终 伴您左右

您的成功就是我们的动力, 能够快速准确地响应您的需求对我们至关重要。我们在世界各地设立子公司, 同时在四大洲生产传感器, 为您提供可靠的产品和服务。



- 📍 技术能力中心
- ◆ 生产基地
- 子公司
- ▨ 经销商
- ▨ 销售网络

技术能力中心

德国, 欧文
美国, 哈德森/底特律
新加坡

生产基地

德国, 欧文
德国, 翁特尔
美国, 哈德森/底特律
中国, 深圳
马来西亚, 马六甲

子公司

德国总部
德国销售公司
比利时
波兰
瑞士
丹麦/瑞典
法国
英国
西班牙
意大利
荷兰

中国
中国香港
新加坡
印度
韩国
土耳其
澳大利亚/新西兰
美国/加拿大
墨西哥
巴西

销售与服务

www.leuze.com.cn

全国服务热线 4009308626

劳易测传感器技术(深圳)有限公司

Leuze Sensor Technology (Shenzhen) Co., Ltd.

深圳市南山区深云西二路天健云途·创智中心A栋塔楼第9层

9/F, Tower A, Tegen Yoto Community Knowledge & Innovation Center,

Nanshan District, Shenzhen 518074 P.R. China

Tel: +86 (0) 755 8626 4909

E-mail: info.cn@leuze.com

劳易测传感器技术(深圳)有限公司上海分公司

Leuze Sensor Technology (Shenzhen) Co., Ltd. Shanghai Branch

上海市杨浦区政立路 497 号国正中心办公楼 1 幢 806、807 室

Room 806 & 807, Tower 1, Innov Center, No.497 Zhengli Road,

Yangpu District, Shanghai 200433 P. R. China

Tel: +86 (0) 21 5508 5630

劳易测传感器技术(深圳)有限公司北京分公司

Leuze Sensor Technology (Shenzhen) Co., Ltd. Beijing Branch

北京市朝阳区望京保利国际广场T1-1501A

T1-1501A, Wangjing Poly International Plaza, Chaoyang District, Beijing 100102

P.R. China

Tel: +86 (0) 10 8416 4540



官方微信号